



**Póngase en contacto con su comercial de Rexnord si tiene alguna pregunta:**

**Rexnord FlatTop Europe**

Einsteinstraat 1, 2691 GV 's-Gravenzande

Países Bajos

Teléfono: +31 174 445 111

Emergencias fuera de horario

Teléfono: +31 174 445 112

(incluidos los países que no aparecen en la lista)

**Rexnord FlatTop Italia**

Teléfono: +39 0522 639333

**Rexnord FlatTop Alemania**

Teléfono: 0800 588 8083

**Rexnord FlatTop Francia**

Teléfono: 0805 540 444

**Rexnord FlatTop India**

Teléfono: +91 040 23078243

**Rexnord FlatTop China**

Teléfono: +86 21 52436100

**Rexnord FlatTop**

**Norteamérica**

1272 Dakota Drive

Grafton, WI, 53024 EE.UU.

Teléfono: 1-262-376-4600

[www.rexnord.com](http://www.rexnord.com)

[www.rexnordflattop.com](http://www.rexnordflattop.com)

## Cadena de sujeción de la serie PSX 1873 RexAthletic de Rexnord para aplicaciones de sujeción lateral a alta velocidad

Rexnord FlatTop desarrolla de forma continua cadenas y componentes innovadores y funcionales para satisfacer las crecientes exigencias de rendimiento de los transportadores en los sectores de la bebida y la alimentación. La cadena de sujeción de la serie PSX® 1873 RexAthletic® de Rexnord® combina el alto rendimiento de los materiales de la placa superior y de la cadena de soporte, lo que da como resultado una durabilidad y resistencia al desgaste óptimas, con elementos de sujeción de larga duración y gran elasticidad que permiten una buena sujeción de los contenedores transportados.

### Ámbitos de aplicación

La cadena de sujeción de la serie PSX 1873 RexAthletic de Rexnord está pensada para funcionar en aplicaciones de sujeción lateral a alta velocidad, como enjuagadoras de botellas, convertidores, elevadores y descargadores.

### Rendimiento y durabilidad mayores en aplicaciones de sujeción lateral a alta velocidad, incluyendo:

- Aplicaciones con limitaciones en cuanto a mantenimiento y lubricación
- Velocidad y cargas elevadas en condiciones problemáticas
- Sistema cerrado

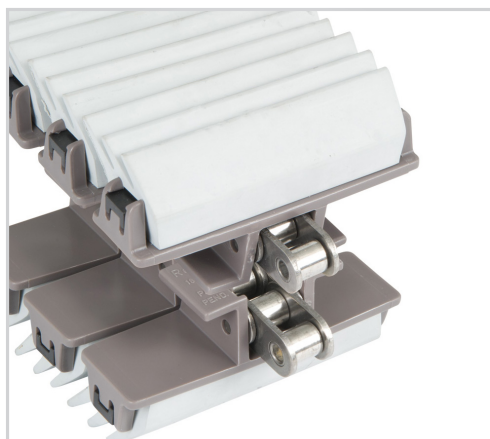
### Alto rendimiento sin mantenimiento

El plástico PSX ha sido diseñado por Rexnord para mantener un nivel constante de fricción baja entre la placa superior y el soporte de la cadena. Esto da lugar a una menor tensión del eje del transportador y un desgaste mínimo de las placas.

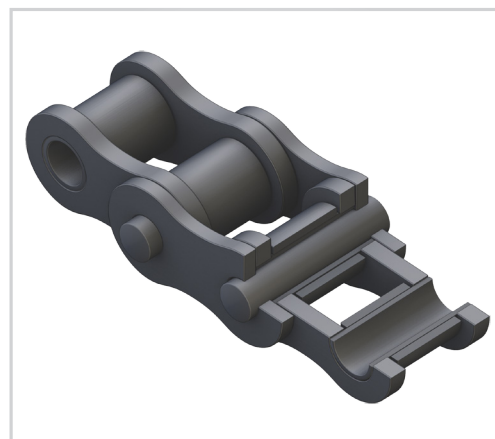
La cadena de rodillos de soporte RexAthletic de Rexnord está pensada para funcionar con cargas y velocidades elevadas, con poca lubricación externa o sin ella. El revestimiento especial y el acabado superficial de los pasadores y cojinetes garantizan un rendimiento y una durabilidad óptimos.

La combinación del plástico PSX de Rexnord en la placa superior y la cadena de rodillos RexAthletic de Rexnord garantiza que la cadena puede funcionar con velocidades y cargas elevadas, y con largos intervalos de mantenimiento.

Los elementos de sujeción están moldeados en caucho EPDM de alta densidad, que proporciona un agarre óptimo y una gran resistencia al desgaste a lo largo del tiempo. El color gris garantiza la ausencia de marcas de color en los contenedores transportados.



Rexnord PSX 1873 TAB GRIP- 4.5IN S3J EPDM GY55 SP



Cadena de rodillos de soporte RexAthletic de Rexnord

**Cadena de rodillos de soporte RexAthletic de Rexnord**

**Chapa interior**

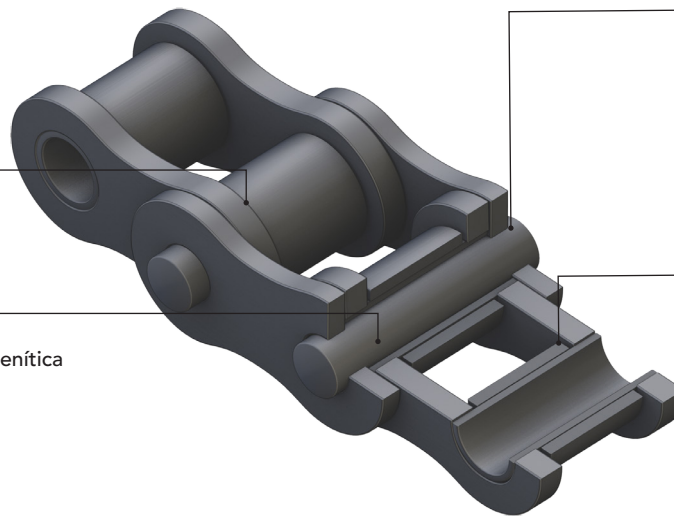
Material RexPlus®, mejor calibrado, gran superficie de contacto, estructura ferrítica martensítica (magnética).

**Chapa exterior**

Material RexPlus, mejor calibrado, gran superficie de contacto, estructura ferrítica martensítica (magnética).

**Rodillo**

Resistente a los golpes, sin juntas, conformado en frío, estructura austenítica (no magnética).



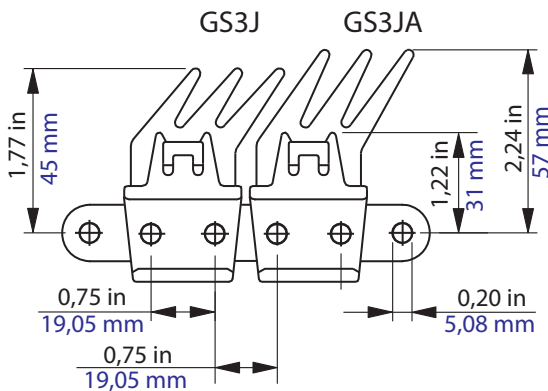
**Pasador**

Una superficie química especial de níquel proporciona unas características excelentes de deslizamiento.

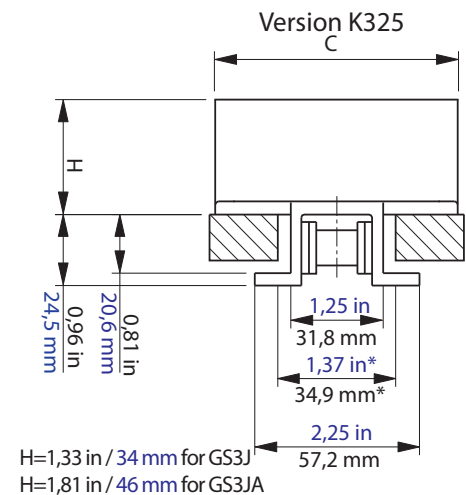
**Cojinete**

Los cojinetes están recubiertos y templados con un revestimiento especial antifricción.

**Perfil de la cadena de sujeción de la serie 1873 de Rexnord**



**Cadena de sujeción de la serie 1873 de Rexnord**



**Descripción de los materiales de la cadena de sujeción de la serie PSX 1873 RexAthletic de Rexnord**

Tipo de cadena	Código numérico	Carga de trabajo (máx.)		Ancho de las placas (A)	Ancho del elemento de sujeción (C)	Radio de giro lateral (mín.)	Altura del elemento de sujeción (H)	
		lbf/N	lb/pie/kg/m				in/mm	in/mm
<b>Placa superior con plástico PSX de Rexnord, cadena de soporte en acero</b>								
PSX 1873 TAB GRIP- 3.25IN S3J EPDM GY55 SP	10528026	1000/4500	3,40/2,90	3,25/82,55	3,25	82,55	1,37	34,0
PSX 1873 TAB GRIP- 3.25IN S3JA EPDM GY55 SP	10528027		3,49/3,0	3,25/82,55	3,25	82,55	1,81	46,0
PSX 1873 TAB GRIP- 4.5IN S3J EPDM GY55 SP	10528028		2,89/2,90	4,50/114,30	4,21	107,00	1,37	34,0
PSX 1873 TAB GRIP- 4.5IN S3JA EPDM GY55 SP	10528029		2,89/3,00	4,50/114,30	4,21	107,00	1,81	46,0
<b>Placa superior de plástico PSX de Rexnord, cadena de soporte en acero inoxidable</b>								
PSX 1873 TAB GRIP- 3.25IN S3J EPDM GY55 SP	10604462	750/3400	3,40/2,90	3,25/82,55	3,25	82,55	1,37	34,0
PSX 1873 TAB GRIP- 3.25IN S3JA EPDM GY55	10604463		3,49/3,0	3,25/82,55	3,25	82,55	1,81	46,0
PSX 1873 TAB GRIP- 4.5IN S3J EPDM GY55 SP	10604464		3,40/2,90	4,50/114,30	4,21	107,00	1,37	34,0
PSX 1873 TAB GRIP- 4.5IN S3JA EPDM GY55 SP	10604465		3,49/3,0	4,50/114,30	4,21	107,00	1,81	46,0