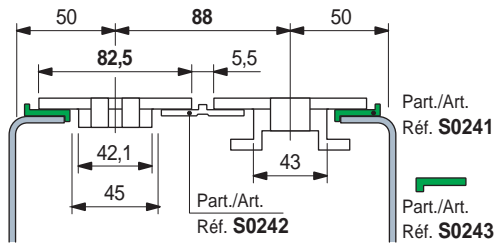


Perfiles Guía - Cadena

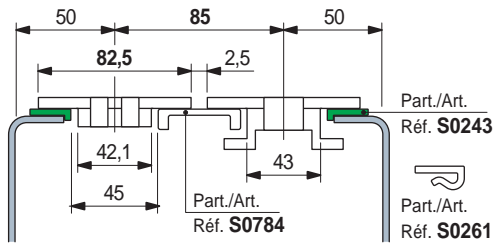
- **Material:** Polietileno UHMWPE de densidad molecular 5.600.000 g/mol.
Características nuevo material Polietileno ULF marron rojizo (UHMWPE): reducido coeficiente de roce, mayor resistencia al desgaste.
- **Coefficiente de dilatación lineal:** $2 \times 10^{-4} \text{ } ^\circ\text{C}^{-1}$
Para el cálculo de la dilatación térmica ver Datos Técnicos.
- **Temperatura de ejercicio Verde Negro:**
En aire (- 40 a + 80 °C).
En agua caliente (+ 70 °C).
- **Temperatura de ejercicio ULF - marron rojizo:**
En aire (- 40 a + 45 °C).
En agua caliente (+ 45 °C).
- **Polietileno ULF está aprobado por la FDA**
Polietileno ULF cumple con el Código de Regulaciones Federales Título 21, § 177.1520 "Polímeros de Olefinas" de la Administración de Alimentos y Medicamentos (FDA) del 01 de abril del 2008.
- **Coefficiente de fricción entre la cadena POM y la guía deslizamiento ULF:** 0,08
Nota: para el cálculo de la tracción de la cadena, pongase en contacto con Soporte Técnico.
- **Posición respecto a las ruedas.** Ver Datos Técnicos.

• **Cadenas de bisagra TableTop® serie 812 - 815 - 820 - 831 - 881TAB - 8811TAB - 879TAB - 880TAB**

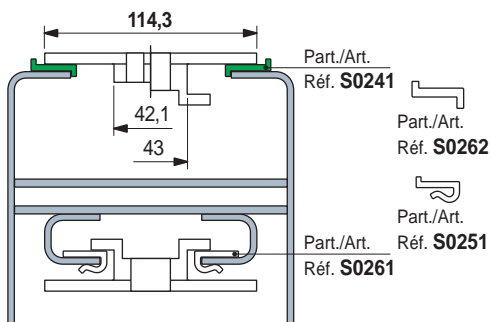
Largeur chaîne 82,5 mm (K 325) / Pas 88 mm



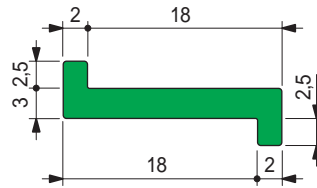
Largeur chaîne 82,5 mm (K 325) / Pas 85 mm



Largeur chaîne 114,3 mm (K 450)



■ Perfil guía-cadena



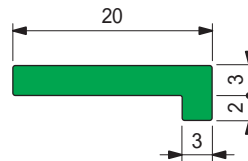
Part. S0241



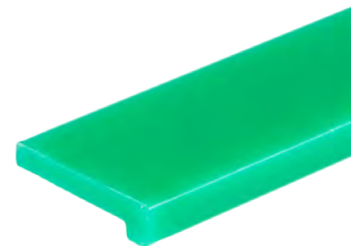
Material UHMWPE	Confección metros	Code
Verde	80	63641
Negro	80	60356

- Etat de fourniture: en rouleaux.

■ Perfil guía-cadena



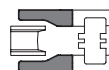
Part. S0243



Material UHMWPE	Confección metros	Code
Negro	90	63701

- Etat de fourniture: en rouleaux.

- Accessoires:



Patin de guide latéral Réf. S0551.

● Best Seller

● Standard

● A petición: cantidad mínima requerida. Consulte a nuestro Customer Service para conocer la disponibilidad.

Código para pedido = Part. + Code