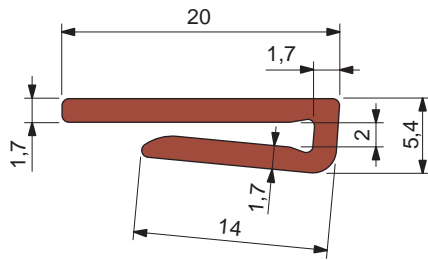


Part. S0840



■ Perfil guía-cadena

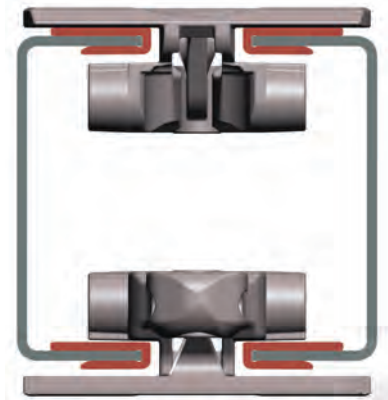


Material UHMWPE	Confección metros	Code
ULF - marron rojizo	40	UL642693

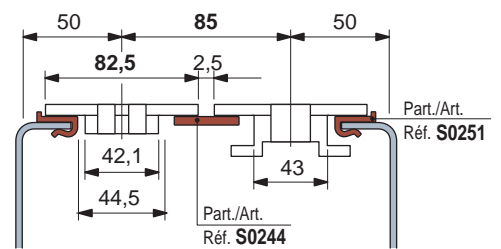
- Aplicable a láminas de metal de 2mm de grosor.
- Estado de suministro: en rollos.

- **Material:** Polietileno UHMWPE de densidad molecular 5.600.000 g/mol.
Características nuevo material Polietileno ULF marron rojizo (UHMWPE): reducido coeficiente de roce, mayor resistencia al desgaste.
- **Coefficiente de dilatación lineal:** $2 \times 10^{-4} \text{ } ^\circ\text{C}^{-1}$
Para el cálculo de la dilatación térmica ver Datos Técnicos.
- **Temperatura de ejercicio Verde Negro:**
En aire (- 40 a + 80 °C).
En agua caliente (+ 70 °C).
- **Temperatura de ejercicio ULF - marron rojizo:**
En aire (- 40 a + 45 °C).
En agua caliente (+ 45 °C).
- **Polietileno ULF está aprobado por la FDA**
Polietileno ULF cumple con el Código de Regulaciones Federales Título 21, § 177.1520 "Polímeros de Olefinas" de la Administración de Alimentos y Medicamentos (FDA) del 01 de abril del 2008.
- **Coefficiente de fricción entre la cadena POM y la guía deslizamiento ULF:** 0,08
Nota: para el cálculo de la tracción de la cadena, pongase en contacto con Soporte Técnico.
- **Posición respecto a las ruedas.** Ver Datos Técnicos.

• Cadenas ZeroGap™ Serie 1775

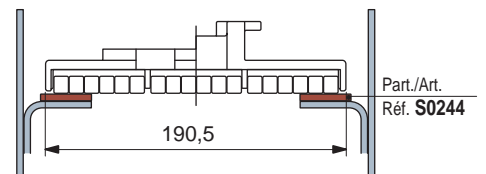


Ancho cadena 82,5 mm (K 325) / Paso 85 mm

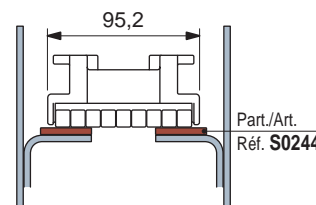


• Cadenas de rodillos serie SLBP 882 TAB - SLBP 821

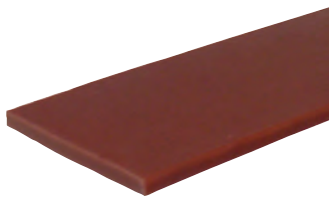
Ancho cadena 190,5 mm (K 750)



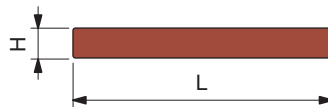
Ancho cadena 95,2 mm (K 375)



Part. S0244

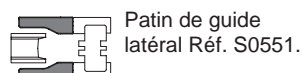


■ Perfil guía-cadena



Material UHMWPE	L x H mm	Confección metros	Code
ULF - marron rojizo	40 x 3	60	UL642563
	20 x 3	60	63711
	20 x 5	80	63691
Verde	25 x 3	60	63721
	30 x 3	60	63731
	40 x 3	60	63661
	40 x 5	50	608172
Negro	20 x 3	60	60386
	20 x 5	80	60376

- Estado de suministro: en rollos.
- Accesorios:



● Best Seller

● Standard

● A petición: cantidad mínima requerida. Consulte a nuestro Customer Service para conocer la disponibilidad.

Código para pedido = Part. + Code