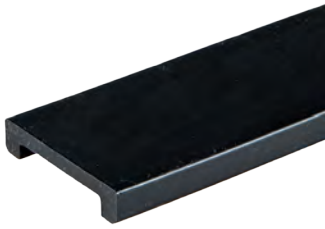
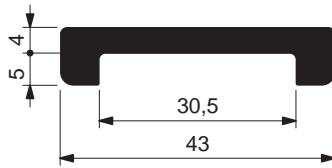


Part. S0387



Serie reforzada

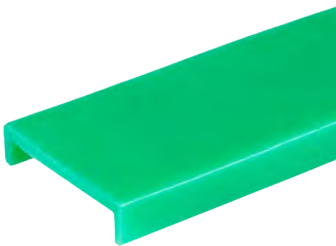
■ Perfil guía-cadena



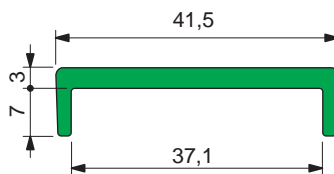
Material UHMWPE	Largo metros	Code
Negro	3	694351
	6	66106

- Se combina con el Part. S0386.
- Confección: 96 metros.

Part. S0824



■ Perfil guía-cadena



Material UHMWPE	Largo metros	Code
Verde	3	631663
	6	631653

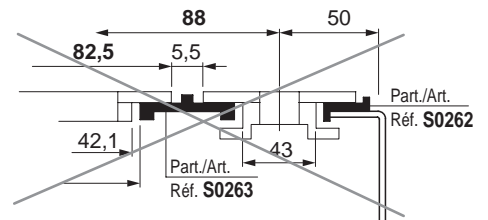
- Confección: 96 metros.

- **Material:** Polietileno UHMWPE de densidad molecular 5.600.000 g/mol.
Características nuevo material Polietileno ULF marron rojizo (UHMWPE): reducido coeficiente de roce, mayor resistencia al desgaste.
- **Coefficiente de dilatación lineal:** $2 \times 10^{-4} \text{ } ^\circ\text{C}^{-1}$
Para el cálculo de la dilatación térmica ver Datos Técnicos.
- **Temperatura de ejercicio Verde Negro:**
En aire (- 40 a + 80 °C).
En agua caliente (+ 70 °C).
- **Temperatura de ejercicio ULF - marron rojizo:**
En aire (- 40 a + 45 °C).
En agua caliente (+ 45 °C).
- **Polietileno ULF está aprobado por la FDA**
Polietileno ULF cumple con el Código de Regulaciones Federales Título 21, § 177.1520 "Polímeros de Olefinas" de la Administración de Alimentos y Medicamentos (FDA) del 01 de abril del 2008.
- **Coefficiente de fricción entre la cadena POM y la guía deslizamiento ULF:** 0,08
Nota: para el cálculo de la tracción de la cadena, pongase en contacto con Soporte Técnico.
- **Posición respecto a las ruedas.** Ver Datos Técnicos.

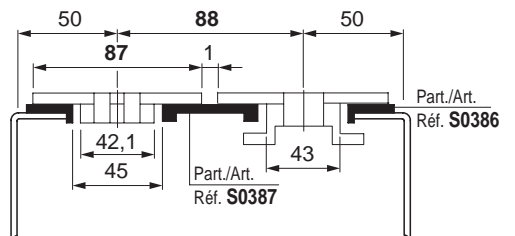
• Cadenas de bisagra TableTop® serie 820 - 880TAB

Ancho cadena 87 mm (K 343) / Paso 88 mm

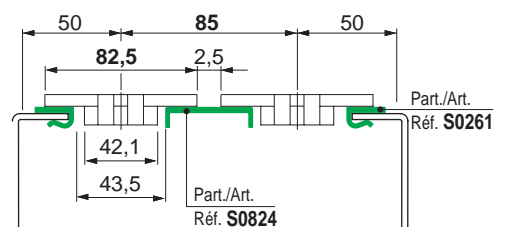
Los transportadores con varias vías con cadenas de 82,5 mm de anchura 88 mm de paso, pueden ser transformados y adaptados para el transporte de botellas de PET con base petaloide o de otros productos con escasa estabilidad.



Simplemente sustituyendo las cadenas (de 82,5 de anchura por las de 87 mm) y las guías de desplazamiento, el sistema de conversión consiente en reducir la brecha (1 mm contra 5,5 mm) manteniendo inalterable la estructura del transportador (paso 88 mm).



Ancho cadena 82,5 mm (K 325) / Paso 85 mm



● Best Seller

● Standard

● **A petición:** cantidad mínima requerida. Consulte a nuestro Customer Service para conocer la disponibilidad.

Código para pedido = Part. + Code