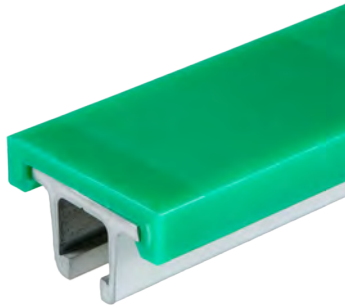
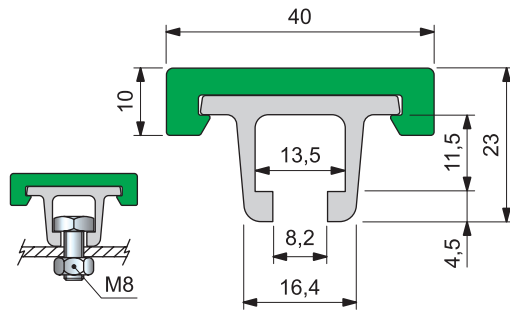


Part. S0422



■ Perfil guía-cadena



Fijación con tornillos de cabeza hexagonal M8

Material perfilado metálico	Largo metros	Code	Peso kg/m
Aluminio	3	65248M	0,70
anodizado	6	65258M	

- Color: verde.
- Estado de suministro: el perfilado plástico es suministrado ensamblado al perfilado metálico.
- Confección: 24 metros.

Part. S0370



■ Perfil de cierre



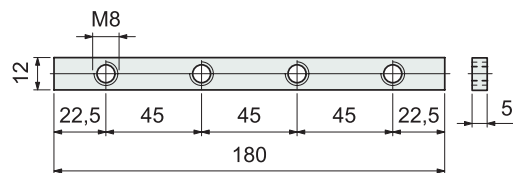
Material	Confección metros	Code
Goma EPDM 80 (negra)	20	61036

- Uso: mejora la limpieza del perfilado metálico.
- Estado de suministro: en rollos.

Part. S0396



■ Barra de unión



Material	Code	Peso kg
Acero zincado	69995	0,10

- Confección: 8 piezas.

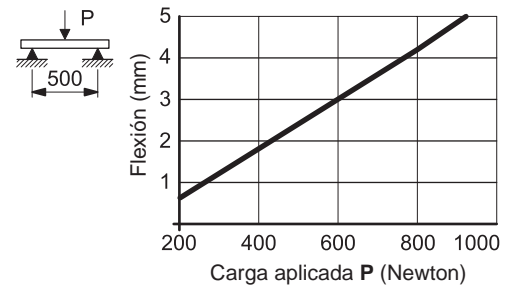
- Best Seller
- Standard

● A petición: cantidad mínima requerida. Consulte a nuestro Customer Service para conocer la disponibilidad.

Código para pedido = Part. + Code

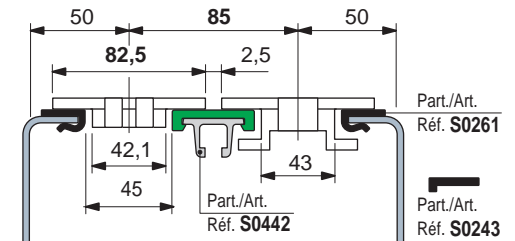
- **Material:** Polietileno UHMWPE de densidad molecular 5.600.000 g/mol.
Características nuevo material Polietileno ULF marron rojizo (UHMWPE): reducido coeficiente de roce, mayor resistencia al desgaste.
- **Coefficiente de dilatación lineal:** $2 \times 10^{-4} \text{ } ^\circ\text{C}^{-1}$
Para el cálculo de la dilatación térmica ver Datos Técnicos.
- **Temperatura de ejercicio Verde Negro:**
En aire (- 40 a + 80 °C).
En agua caliente (+ 70 °C).
- **Temperatura de ejercicio ULF - marron rojizo:**
En aire (- 40 a + 45 °C).
En agua caliente (+ 45 °C).
- **Polietileno ULF está aprobado por la FDA**
Polietileno ULF cumple con el Código de Regulaciones Federales Título 21, § 177.1520 "Polímeros de Olefinas" de la Administración de Alimentos y Medicamentos (FDA) del 01 de abril del 2008.
- **Coefficiente de fricción** entre la cadena POM y la guía deslizamiento ULF: 0,08
Nota: para el cálculo de la tracción de la cadena, pongase en contacto con Soporte Técnico.
- **Posición respecto a las ruedas.** Ver Datos Técnicos.

• Resistencia a la flexión

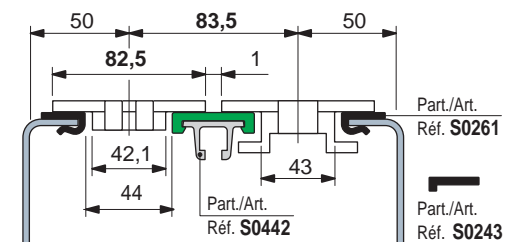


• Cadenas de bisagra TableTop® serie 812 - 815 - 820 - 831 - 881TAB - 8811TAB - 879TAB - 880TAB

Ancho cadena 82,5 mm (K 325) / Paso 85 mm



Ancho cadena 82,5 mm (K 325) / Paso 83,5 mm



• Montaggio Part. S0369

Congiungere le guide e serrare a fondo i grani di fissaggio.

