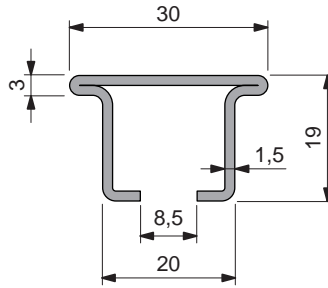


# Perfiles Guía - Cadena

- **Material:** Polietileno UHMWPE de densidad molecular 5.600.000 g/mol.  
Características nuevo material Polietileno ULF marron rojizo (UHMWPE): reducido coeficiente de roce, mayor resistencia al desgaste.
- **Coefficiente de dilatación lineal:**  $2 \times 10^{-4} \text{ } ^\circ\text{C}^{-1}$   
Para el cálculo de la dilatación térmica ver Datos Técnicos.
- **Temperatura de ejercicio Verde Negro:**  
En aire (- 40 a + 80 °C).  
En agua caliente (+ 70 °C).
- **Temperatura de ejercicio ULF - marron rojizo:**  
En aire (- 40 a + 45 °C).  
En agua caliente (+ 45 °C).
- **Polietileno ULF está aprobado por la FDA**  
Polietileno ULF cumple con el Código de Regulaciones Federales Título 21, § 177.1520 "Polímeros de Olefinas" de la Administración de Alimentos y Medicamentos (FDA) del 01 de abril del 2008.
- Coeficiente de fricción entre la cadena POM y la guía deslizamiento ULF: 0,08  
Nota: para el cálculo de la tracción de la cadena, pongase en contacto con Soporte Técnico.
- **Posición respecto a las ruedas.** Ver Datos Técnicos.

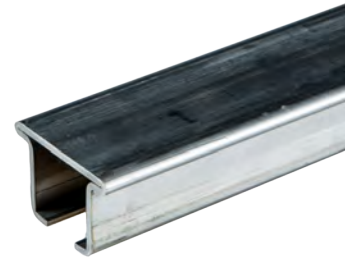
## ■ Perfil guía-cadena



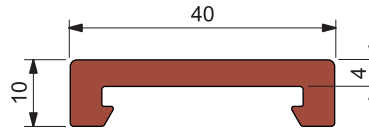
Material perfilado metálico	Largo metros	Code	Peso kg/m
Acero inoxidable austenítico	3	64066	0,90
	6	69645	
Acero inoxidable ferrítico	3	693292	0,90
	6	693302	

- Uso. indicada para transportadores con cadenas modulares MatTop®.
- Utilizable en presencia de elevadas velocidades / elevadas temperaturas / ambientes abrasivos.
- Confección. 18 metros.

Part. S0368



## ■ Perfil guía-cadena



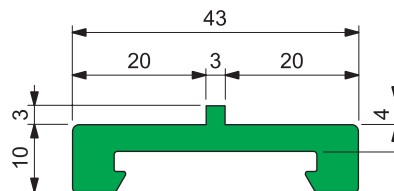
Material UHMWPE	Largo metros	Code
ULF - marron rojizo	6	648423
Verde	6	68309

- Se combina con el Part. S0368 - S0884.

Part. S0885



## ■ Perfil guía-cadena



Material UHMWPE	Largo metros	Code
Verde	6	644071

- Se combina con el Part. S0368 - S0884.

Part. S0886



- **Best Seller**
- **Standard**
- **A petición:** cantidad mínima requerida. Consulte a nuestro Customer Service para conocer la disponibilidad.

Código para pedido = Part. + Code