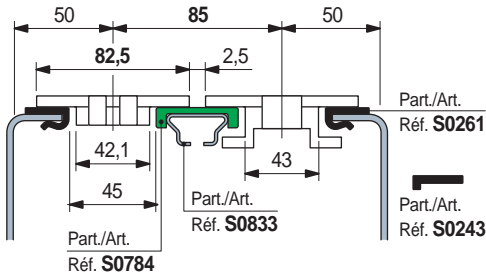


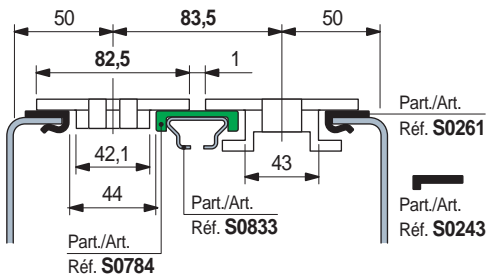
# Perfiles Guía - Cadena

- Cadenas de bisagra TableTop® serie 812 - 815 - 820 - 831 - 881TAB - 8811TAB - 879TAB - 880TAB

Ancho cadena 82,5 mm (K 325) / Paso 85 mm

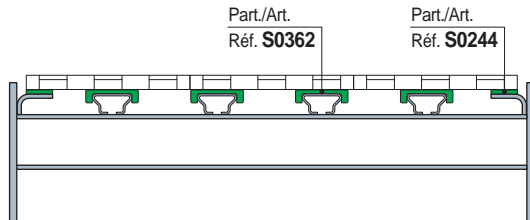


Ancho cadena 82,5 mm (K 325) / Paso 83,5 mm

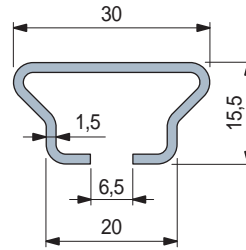


- Cadenas modulares MatTop®

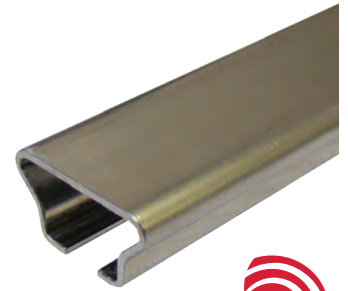
Guías paralelas. Indicadas para transportadores con cargas medio-ligeras.



## ■ Perfil guía-cadena



Part. S0833



Material perfilado metálico	Largo metros	Code	Peso kg/m
Acero inoxidable	3	636303	0,90
ferrítico	6	636313	

- Uso: indicada para transportadores con cadenas modulares MatTop®. Utilizable en presencia de elevadas velocidades / elevadas temperaturas / ambientes abrasivos.

- Best Seller
- Standard
- A petición: cantidad mínima requerida. Consulte a nuestro Customer Service para conocer la disponibilidad.

Código para pedido = Part. + Code