

Perfiles Guía - Cadena

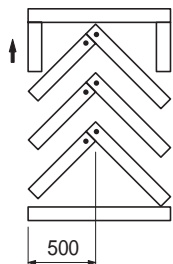
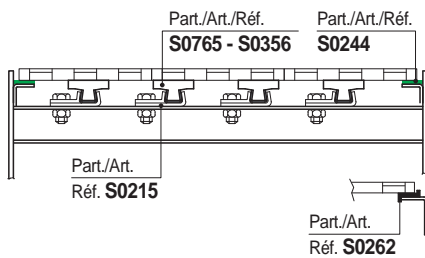
- **Material:** Polietileno UHMWPE de densidad molecular 5.600.000 g/mol.
Características nuevo material Polietileno ULF marron rojizo (UHMWPE): reducido coeficiente de roce, mayor resistencia al desgaste.
- **Temperatura de ejercicio Blanco, Verde, Negro:**
En aire (- 40 a + 80 °C).
En agua caliente (+ 70 °C).
- **Temperatura de ejercicio ULF - marron rojizo:**
En aire (- 40 a + 45 °C).
En agua caliente (+ 45 °C).
- **Polietileno ULF está aprobado por la FDA**
Polietileno ULF cumple con el Código de Regulaciones Federales Título 21, § 177.1520 "Polímeros de Olefinas" de la Administración de Alimentos y Medicamentos (FDA) del 01 de abril del 2008.

Unión entre las guías

La unión entre guías debe ser realizada con un corte a 45° para permitir un mejor deslizamiento de la cadena. En presencia de altas temperaturas deje un espacio que permita la dilatación térmica.

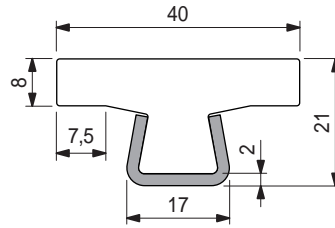
Cadenas modulares MatTop®

Guías paralelas.
Indicadas para transportadores con cargas medio-ligeras.



Guías CHEVRON.
Indicadas para transportadores con cargas elevadas (mesas de acumulación).
El desgaste de la cadena se distribuye de manera uniforme

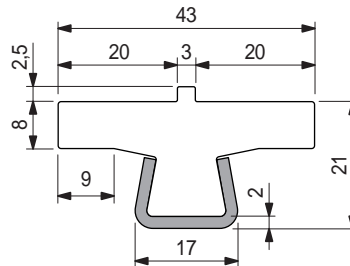
Perfil guía-cadena



Color	Largos metros	Code	Peso kg/m
Blanco	3	61605	0,89
	6	61615	

- Material: perfil metálico de acero inoxidable austenítico.
- Coeficiente de dilatación lineal: $4 \times 10^{-5} \text{ } ^\circ\text{C}^{-1}$.
- Para el cálculo de la dilatación térmica ver Datos Técnicos.
- Confección: 24 metros.

Perfil guía-cadena

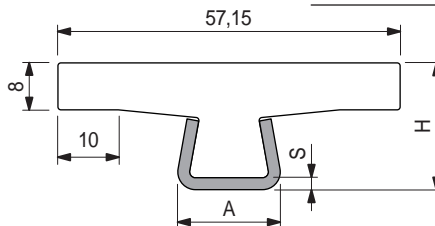


Color	Largos metros	Code	Peso kg/m
Blanco	3	65612	0,95
	6	69412	

- Material: perfil metálico de acero inoxidable austenítico.
- Coeficiente de dilatación lineal: $4 \times 10^{-5} \text{ } ^\circ\text{C}^{-1}$.
- Para el cálculo de la dilatación térmica ver Datos Técnicos.
- Confección: 24 metros.

Perfil guía-cadena

S	H	A
mm	mm	mm
1,5	20,5	16
2	21	17



Espesor S mm	Material perfil metálico	Largo metros	Code	Peso kg/m
1,5	Acero inoxidable austenítico	3	608943N	0,95
		6	608953N	
2	Acero zincado	3	608963N	1,06
		6	608973N	
2	Acero inoxidable austenítico	3	608973N	1,06
		6	608983N	

- Color: blanco.
- Radio mínimo de curvatura: 160 mm.
- Coeficiente de dilatación lineal: $4 \times 10^{-5} \text{ } ^\circ\text{C}^{-1}$.
- Para el cálculo de la dilatación térmica ver Datos Técnicos.
- Confección: 24 metros.

Part. S0356



Part. S0310



Part. S0765



● Best Seller

● Standard

● A petición: cantidad mínima requerida. Consulte a nuestro Customer Service para conocer la disponibilidad.

Código para pedido = Part. + Code