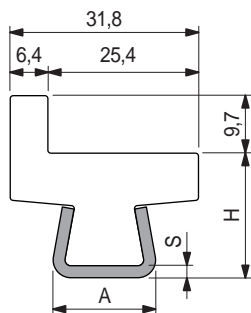


Part. S0766



■ Perfil guía-cadena



S	H	A
mm	mm	mm
1,5	20,5	16
2	21	17

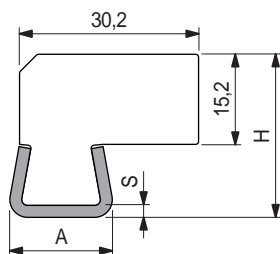
Espesor S mm	Material perfil metálico	Largo metros	Code	Peso kg/m
1,5	Acero inoxidable austenítico	3	608993N	0,82
		6	609003N	
2	Acero inoxidable austenítico	3	609013N	0,93
		6	609023N	

- Color: blanco.
- Coeficiente de dilatación lineal: $4 \times 10^{-5} \text{ } ^\circ\text{C}^{-1}$.
- Para el cálculo de la dilatación térmica ver Datos Técnicos.
- Confección: 24 metros.

Part. S0764



■ Perfil guía-cadena



S	H	A
mm	mm	mm
1,5	25,7	16
2	26,2	17

Espesor S mm	Material perfil metálico	Largo metros	Code	Peso kg/m
1,5	Acero inoxidable austenítico	3	608903N	0,93
		6	608913N	
2	Acero inoxidable austenítico	3	608923N	1,03
		6	608933N	

- Color: blanco.
- Coeficiente de dilatación lineal: $4 \times 10^{-5} \text{ } ^\circ\text{C}^{-1}$.
- Para el cálculo de la dilatación térmica ver Datos Técnicos.
- Confección: 24 metros.

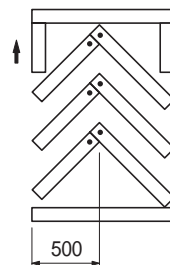
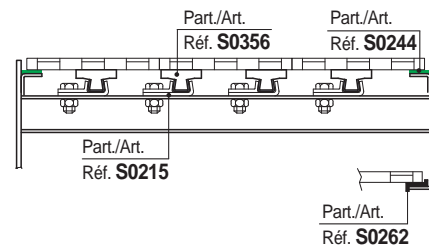
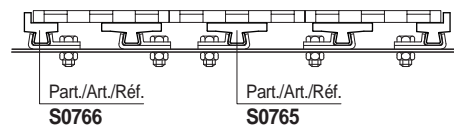
- **Material:** Polietileno UHMWPE de densidad molecular 5.600.000 g/mol.
Características nuevo material Polietileno ULF marrón rojizo (UHMWPE): reducido coeficiente de roce, mayor resistencia al desgaste.
- **Temperatura de ejercicio Blanco, Verde, Negro:**
En aire (- 40 a + 80 °C).
En agua caliente (+ 70 °C).
- **Temperatura de ejercicio ULF - marrón rojizo:**
En aire (- 40 a + 45 °C).
En agua caliente (+ 45 °C).
- **Polietileno ULF está aprobado por la FDA**
Polietileno ULF cumple con el Código de Regulaciones Federales Título 21, § 177.1520 "Polímeros de Olefinas" de la Administración de Alimentos y Medicamentos (FDA) del 01 de abril del 2008.

• Unión entre las guías

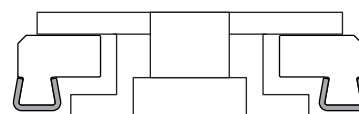
La unión entre guías debe ser realizada con un corte a 45° para permitir un mejor deslizamiento de la cadena. En presencia de altas temperaturas deje un espacio que permita la dilatación térmica.

• Cadenas modulares MatTop®

Guías paralelas.
Indicadas para transportadores con cargas medio-ligeras.



Guías CHEVRON.
Indicadas para transportadores con cargas elevadas (mesas de acumulación).
El desgaste de la cadena se distribuye de manera uniforme



● Best Seller

● Standard

● A petición: cantidad mínima requerida. Consulte a nuestro Customer Service para conocer la disponibilidad.

Código para pedido = Part. + Code