

Perfiles Guía - Cadena

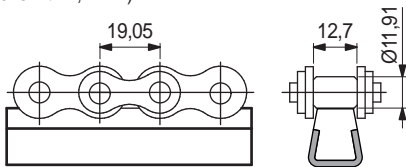
- **Material:** Polietileno UHMWPE de densidad molecular 5.600.000 g/mol.
Características nuevo material Polietileno ULF marron rojizo (UHMWPE): reducido coeficiente de roce, mayor resistencia al desgaste.
- **Temperatura de ejercicio Blanco, Verde, Negro:**
En aire (- 40 a + 80 °C).
En agua caliente (+ 70 °C).
- **Temperatura de ejercicio ULF - marron rojizo:**
En aire (- 40 a + 45 °C).
En agua caliente (+ 45 °C).
- **Polietileno ULF está aprobado por la FDA**
Polietileno ULF cumple con el Código de Regulaciones Federales Título 21, § 177.1520 "Polímeros de Olefinas" de la Administración de Alimentos y Medicamentos (FDA) del 01 de abril del 2008.

Unión entre las guías

La unión entre guías debe ser realizada con un corte a 45° para permitir un mejor deslizamiento de la cadena. En presencia de altas temperaturas deje un espacio que permita la dilatación térmica.

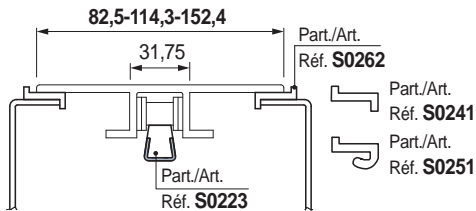
Uso Part. S0223

Guías de deslizamiento para cadenas de rodillos serie americana ANSI 60 (paso 19,05 mm, Ø rodillo 11,91 mm, ancho int. 12,7 mm).

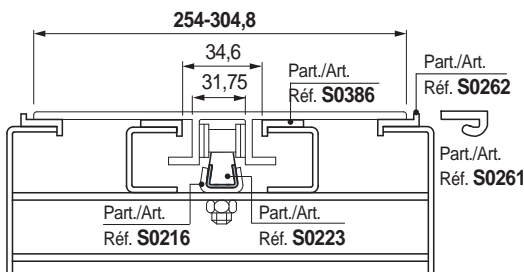


Cadenas de rodillos PlateTop serie 1874 - 4874 - 1873

Ancho cadena 82,5 mm (K 325), 114,3 mm (K 450), 152,4 mm (K 600)

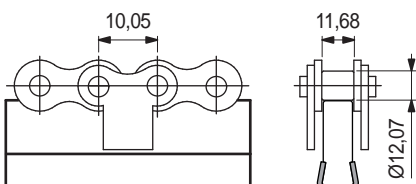


Ancho cadena 254 mm (K 1000), 304,8 mm (K 1200)

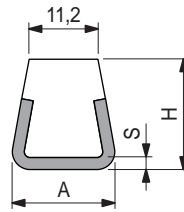


Uso Part. S0274

Guías de deslizamiento para cadenas de rodillos (con montajes rectos) serie europea ISO 12 B1 (paso 10,05 mm, Ø rodillo 12,07 mm, ancho int. 11,68 mm).



Perfil guía-cadena



S	H	A
mm	mm	mm
1,5	17,5	16
2	18	17

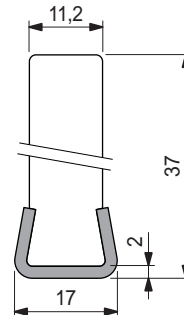
Espesor S mm	Material perfil metálico	Largo metros	Code	Peso kg/m
1,5	Acero inoxidable austenítico	3	61031	0,54
	Acero zincado	6	69402	
2	Acero inoxidable austenítico	3	61743	0,54
	Acero inoxidable austenítico	6	67123	

- Color: blanco.
- Coeficiente de dilatación lineal: $4 \times 10^{-5} \text{ } ^\circ\text{C}^{-1}$.
- Para el cálculo de la dilatación térmica ver Datos Técnicos.
- Confección: 24 metros (con largo de 3 m).
48 metros (con largo de 6 m).

Part. S0223



Perfil guía-cadena



Color	Largos metros	Code	Peso kg/m
Blanco	3	66801	0,79

- Material: perfil metálico de acero inoxidable austenítico.
- Coeficiente de dilatación lineal: $4 \times 10^{-5} \text{ } ^\circ\text{C}^{-1}$.
- Para el cálculo de la dilatación térmica ver Datos Técnicos.
- Confección: 24 metros.

Part. S0274



● Best Seller

● Standard

● A petición: cantidad mínima requerida. Consulte a nuestro Customer Service para conocer la disponibilidad.

Código para pedido = Part. + Code