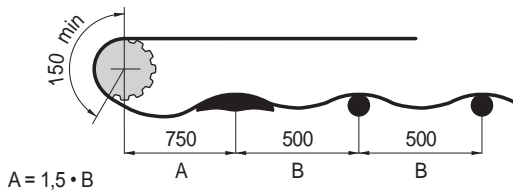


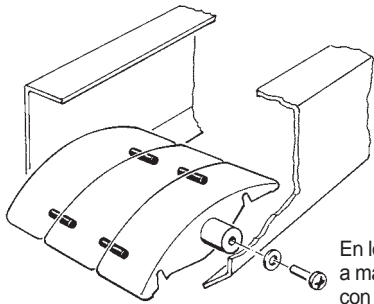
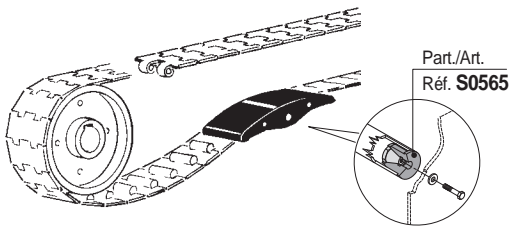
Patin tensor para Retorno Cadena

Part. S0153

• Posición



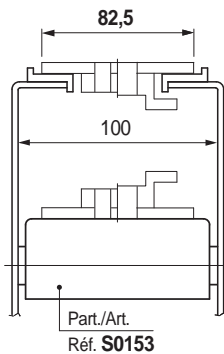
• Montaje



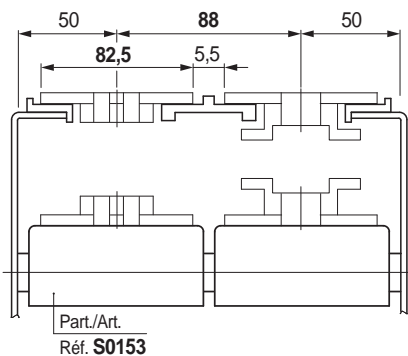
En los transportes a más vías, la fijación con tornillo hace que las patin estén firmemente unidas

• Cadenas de bisagra TableTop® / Cadenas PlateTop

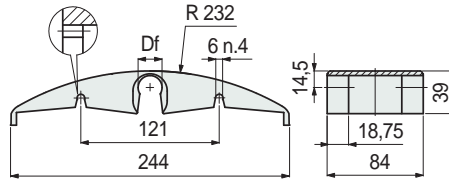
Ancho cadena 82,5 mm (K 325)



Ancho cadena 82,5 mm (K 325) / Paso 88 mm



■ Patin tensor cadena



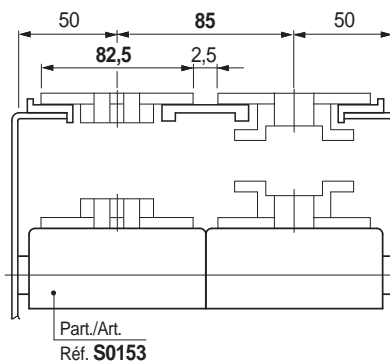
Ø eje mm	Ø agujero Df mm	Material	Code
18	18,5	UNL™ (violeta)	609423N1
		Polietileno PE (verde)	608692N1
		Poliamida PA (negra)	684221N1
20	20,5	Polietileno PE (verde)	684231N1
		UNL™ (violeta)	609433N1



Montaje a presión

- El nuevo material UNL™ rumorosidad reducida se recomienda sólo para cadenas LBP.
- La versión en PE Polietileno (verde) se recomienda tanto para cadenas plásticas como de acero.
- La versión en Poliamida PA (negra) se recomienda sólo para cadenas de acero.
- Se recomienda el uso de un sólo patin tensor de cadena después de la catenaria, a excepción de las cadenas LBP que pueden funcionar con mas patines tensores de cadena.
- Confección: 15 piezas.

Ancho cadena 82,5 mm (K 325) / Paso 85 mm



- Best Seller
- Standard
- A petición: cantidad mínima requerida. Consulte a nuestro Customer Service para conocer la disponibilidad.

Código para pedido = Part. + Code