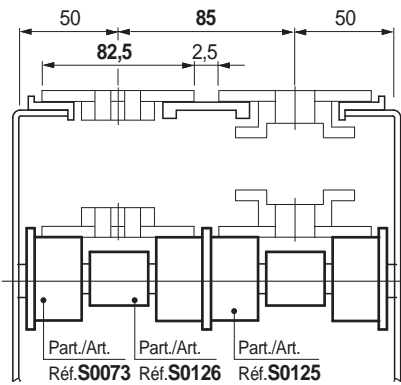
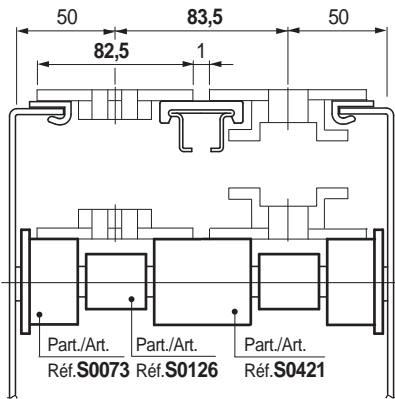


# Rodillos para Retorno Cadena

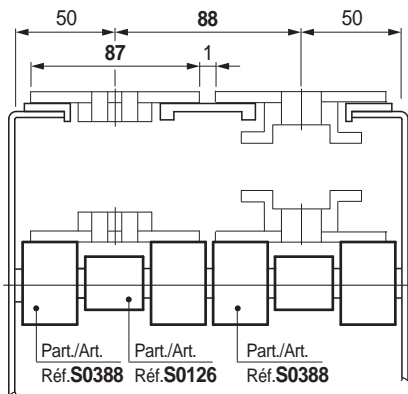
Ancho cadena 82,5 mm (K 325) / Paso 85 mm



Ancho cadena 82,5 mm (K 325) / Paso 83,5 mm

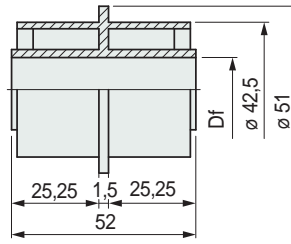


Ancho cadena 87 mm (K 343) / Paso 88 mm



Los transportadores con varias vías con cadenas de 82,5 mm de anchura/ 88 mm de paso, pueden ser transformados y adaptados para el transporte de botellas de PET con base petaloide o de otros productos con escasa estabilidad. Simplemente sustituyendo las cadenas (de 82,5 de anchura por las de 87 mm) y las guías de desplazamiento, el sistema de conversión consiente en reducir la brecha (1 mm contra 5,5 mm) manteniendo inalterable la estructura del transportador (paso 88 mm).

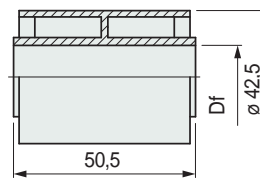
## Rodillo doble L52



Ø eje mm	Ø agujero Df mm	Code
12	12,5	63898
16	16,5	63908
18	18,5	63918
20	20,5	68873

- Material: polietileno PE (negro).
- Confección: 100 piezas.

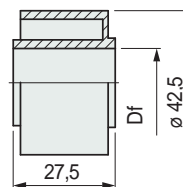
## Rodillo



Ø eje mm	Ø agujero Df mm	Code
12	12,5	63858
16	16,5	63868
18	18,5	63878
20	20,5	63888

- Material: polietileno PE (negro).
- Confección: 100 piezas.

## Rodillo



Ø eje mm	Ø agujero Df mm	Code
12	12,5	66116
16	16,5	66126
18	18,5	66136
20	20,5	66146

- Material: polietileno PE (negro).
- Confección: 100 piezas.

Part. S0125



Ø 42,5 mm

Part. S0421



Ø 42,5 mm

Part. S0388



Ø 42,5 mm

● Best Seller

● Standard

● A petición: cantidad mínima requerida. Consulte a nuestro Customer Service para conocer la disponibilidad.

Código para pedido = Part. + Code