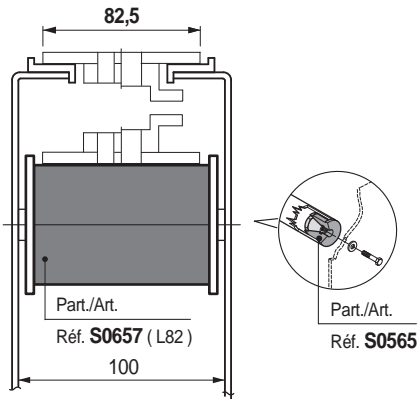
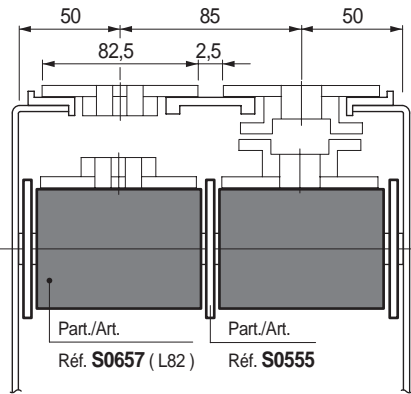


Rodillos para Retorno Cadena

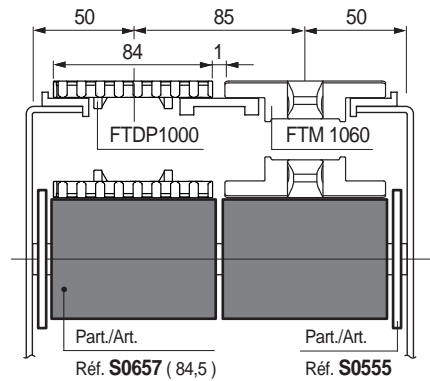
Ancho cadena 82,5 mm (K 325)



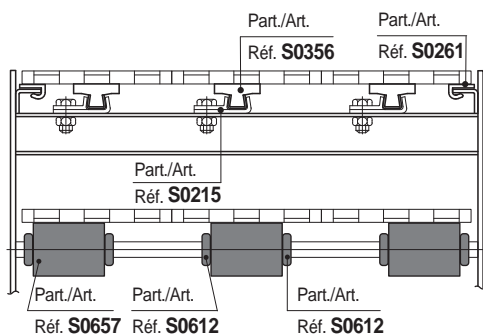
Ancho cadena 82,5 mm (K 325) / Paso 85 mm



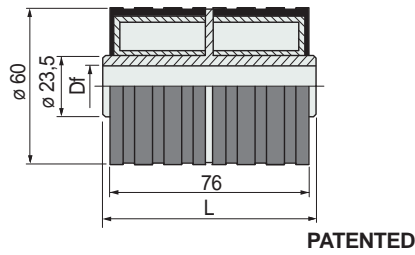
Ancho cadena 84 mm (K 325) / Paso 85 mm



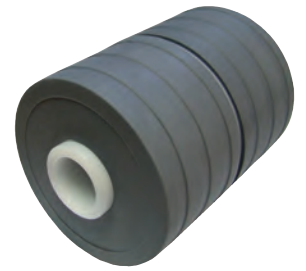
Cadenas modulares MatTop®



Rodillo doble (con superficie de goma)



Part. S0657

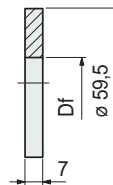


Ø 60 mm

Ø eje mm	inch	Ø agujero Df mm	Code	
			L = 82	L = 84,5
12,7	1/2	13,2	656982	-
15	-	15,5	656992	608253
16	5/8	16,5	657002	608263
18	-	18,5	657012	608273
19,05	3/4	19,5	656692	-
20	-	20,5	657022	608283

- Características: estructura completamente cerrada. Superficie de goma para reducir el ruido y el rozamiento.
- Material: rodillo en resina acetálica POM (blanca). Superficie de goma termoplástica (gris). Dureza 70 Shore.
- Confección: 100 piezas.

Distanciador



Part. S0624



Ø eje mm	Ø agujero Df mm	Code
20	20,2	620783N

- Montaje: se combina con los Part. S0556 - S0614.
- Material: polietileno PE (negro).
- Confección: 100 piezas.

● Best Seller

● Standard

● A petición: cantidad mínima requerida. Consulte a nuestro Customer Service para conocer la disponibilidad.

Código para pedido = Part. + Code