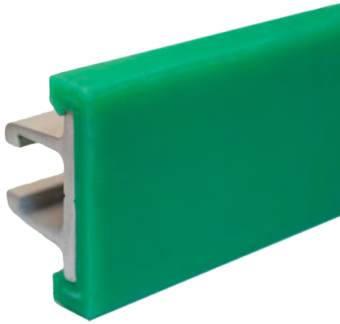
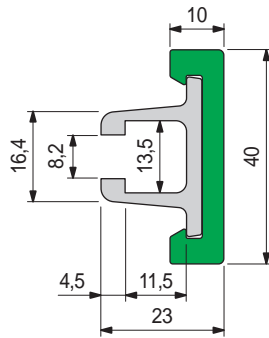


Part. S0422



■ Guía lateral (extra-plana)



Material perfil metálico	Largo metros	Code	Peso kg/m
Aluminio anodizado	3	65248M	0,70
	6	65258M	

- Uso: envases de pared robusta.
- Material: perfil plástico de polietileno UHMWPE (verde).
- Estado de suministro: el perfilado plástico es suministrado ensamblado al perfilado metálico.
- Código recambio perfilado plástico (verde): S088568309 (6 metros).
- Código recambio perfilado plástico (ULF): S0885648423 (6 metros).
- Código recambio perfilado de Aluminio anodizado: S0884608662 (3 metros).
- Radio min. de curvatura: 280 mm.
- Confección: 24 metros.
- Accesorios:



Curvadora de guías (manual) Part. S0218.

Part. S0370



■ Perfil de cierre



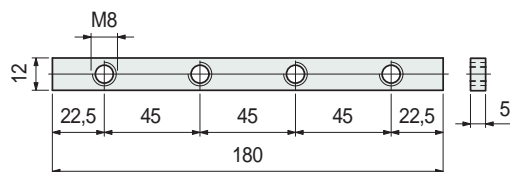
Material	Confección metros	Code
Goma EPDM 80 (negra)	20	61036

- Uso: mejora la limpieza del perfilado metálico.
- Estado de suministro: en rollos.

Part. S0369



■ Barra de unión



Material	Code	Peso kg/m
Acero zincado	69995	0,10

- Confección: 8 piezas.

● Best Seller

● Standard

● A petición: cantidad mínima requerida. Consulte a nuestro Customer Service para conocer la disponibilidad.

Código para pedido = Part. + Code

• **Material:** Polietileno UHMWPE de densidad molecular 5.600.000 g/mol.

Características nuevo material Polietileno ULF marrón rojizo (UHMWPE): reducido coeficiente de roce, mayor resistencia al desgaste.

• **Coefficiente de dilatación lineal:** $2 \times 10^{-4} \text{ } ^\circ\text{C}^{-1}$

Para el cálculo de la dilatación térmica ver Datos Técnicos.

• **Temperatura de ejercicio Verde Negro:**

En aire (- 40 a + 80 °C).

En agua caliente (+ 70 °C).

• **Temperatura de ejercicio ULF - marrón rojizo:**

En aire (- 40 a + 45 °C).

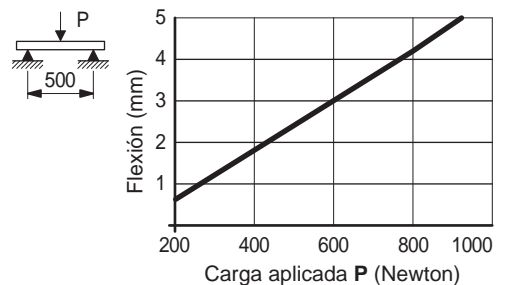
En agua caliente (+ 45 °C).

• **Polietileno ULF está aprobado por la FDA**

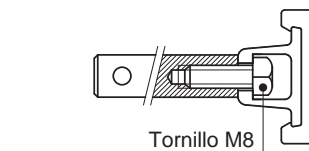
Polietileno ULF cumple con el Código de Regulaciones Federales Título 21, § 177.1520 "Polímeros de Olefinas" de la Administración de Alimentos y Medicamentos (FDA) del 01 de abril del 2008.

• **Posición respecto a las ruedas.** Ver Datos Técnicos.

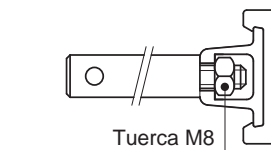
• **Resistencia a la flexión**



• **Sistemas de fijación Part. S0422**



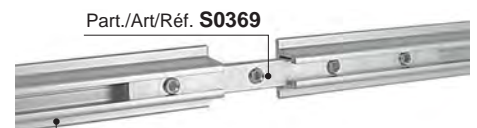
Tornillo M8



Tuerca M8

• **Montaje Part. S0369**

Insertar las guías y bloquear los tornillos.



Part./Art/Réf. S0369

Part./Art/Réf. S0422



Part./Art/Réf. S0369

Part./Art/Réf. S0422