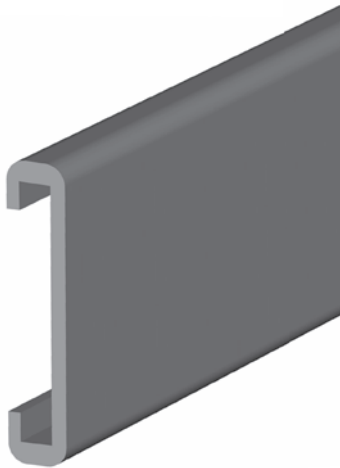
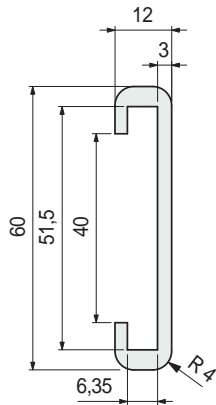


Part. S0642



■ Guía lateral (extra-plana)



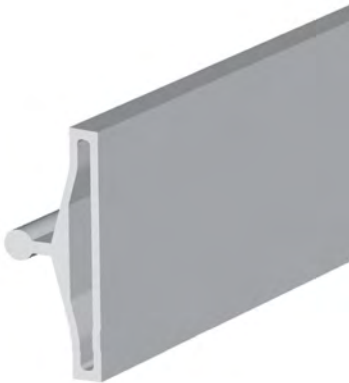
Material	Largo metros	Code
UHMWPE		
Negro	3	652292

- Coeficiente de dilatación lineal: $2 \times 10^{-4} \text{ } ^\circ\text{C}^{-1}$. Para el cálculo de la dilatación térmica ver Datos Técnicos.
- Confección: 36 metros.
- Accesorios:

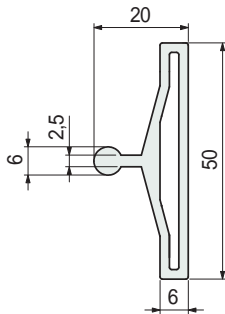


Perfil metálico
Part. S0643.

Part. S0643



■ Perfil metálico



Material perfilado metálico	Largo metros	Code
Aluminio anodizado	3	652302
	6	652312

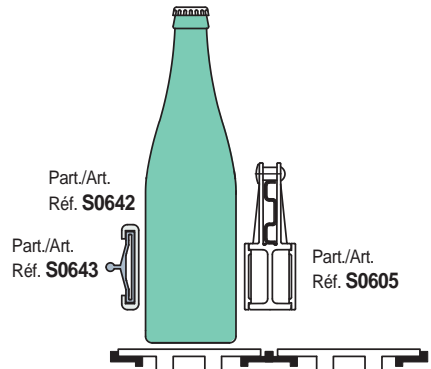
- Uso: se empareja con la guía lateral Part. S0642.
- Confección: 36 metros.
- Accesorios:



Mordazas
Porta - Guías.

• **Uso** S0642 - S0643

Envases resistentes con superficie delicada (ej. botellas de vidrio serigrafiado). Indicada para el uso combinado con las guías centrales Part. S0605.



● Best Seller

● Standard

● **A petición:** cantidad mínima requerida. Consulte a nuestro Customer Service para conocer la disponibilidad.

Código para pedido = Part. + Code