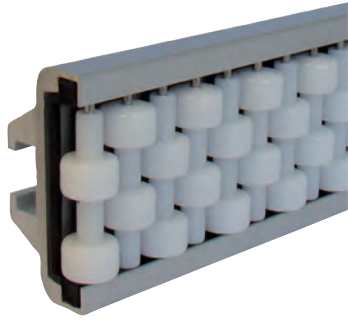
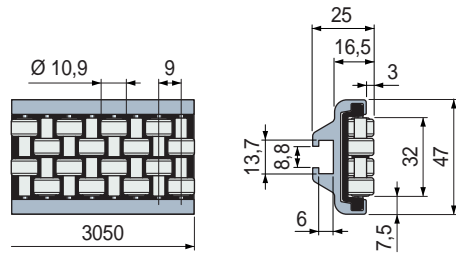


Part. S0856



■ Guías lateral con rodillos

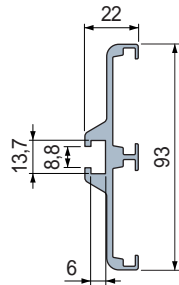


Material de los rodillos	Code	Peso kg/m
Acetática POM (blanco)	645203	1,20

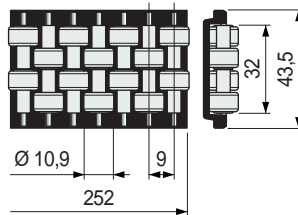
- Material: perfil metálico de aluminio anodizado, Material de los rodillos en POM acetal (negro), pernos porta rodillos de acero inoxidable.
- Estado de suministro: barras de 3,05 metros.
- Confección: 2 barras.

La guía se entrega también con los componentes separados.

Perfil metálico



Módulo de rodillos



Largo mm	Code	Material de los rodillos	Code
3050	607933	Acetática POM (blanco)	644673
6100	607943		

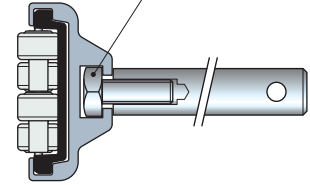
- Material: aluminio anodizado.
- Peso: 0,85 Kg/m.
- Confección: 1 barra.

• Características Part. S0856

- Estructura autoportante.
- Perfil metálico de aluminio anodizado.
- Fácil y veloz instalación con tornillería estándar.
- Utilizable tanto en rectilíneo como en curva.

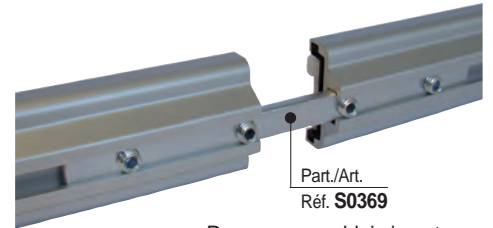
• Montaje Part. S0856

Tornillo M8



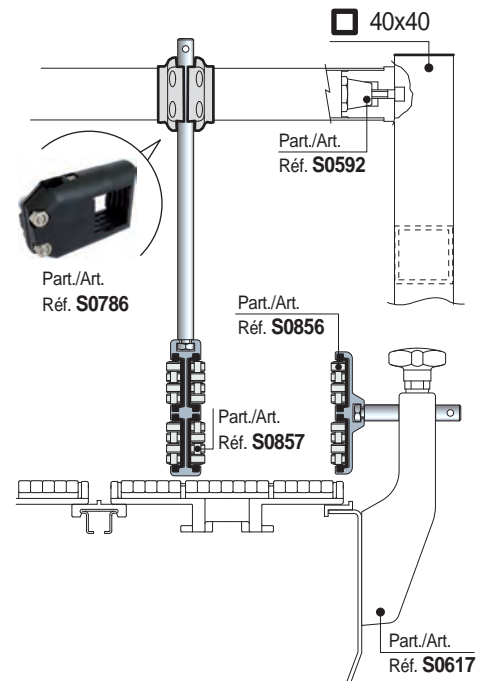
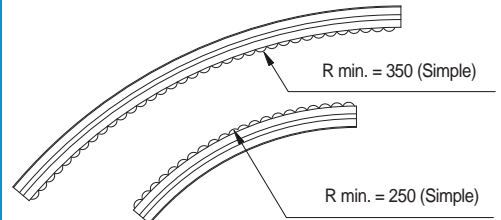
• Accesorios

Part. S0369 - Barra de unión



Para su ensamblaje inserte las guías y ajuste con los tornillos.

• Radio min. de curvatura Part. S0856



● Best Seller

● Standard

● A petición: cantidad mínima requerida. Consulte a nuestro Customer Service para conocer la disponibilidad.

Código para pedido = Part. + Code