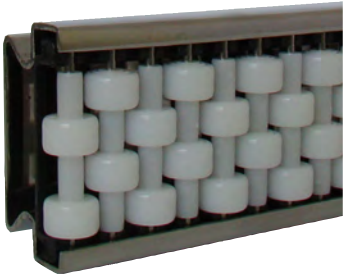
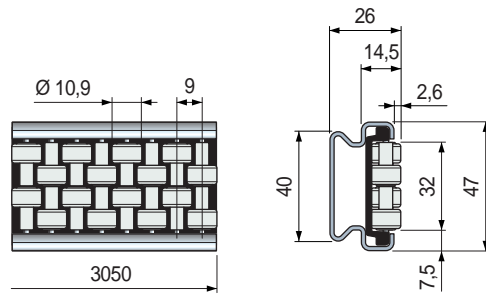


Part. S0876



■ Guías lateral con rodillos

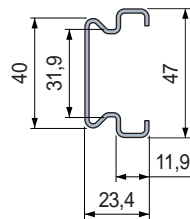


Material de los rodillos	Code	Peso kg/m
Acetática POM (blanco)	649393	1,58

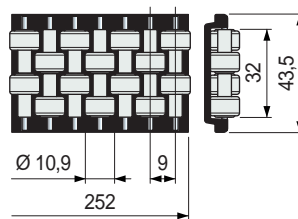
- Material: perfil metálico de Acero inoxidable austenítico, módulo de rodillos en POM acetal (negro), pernos porta rodillos de acero inoxidable.
- Estado de suministro: barras de 3,05 metros.
- Confección: 2 barras.

La guía se entrega también con los componentes separados.

Perfil metálico



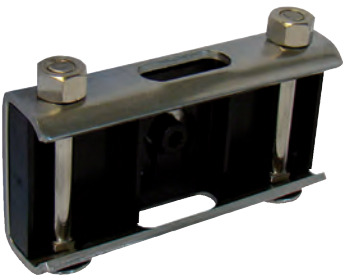
Módulo de rodillos



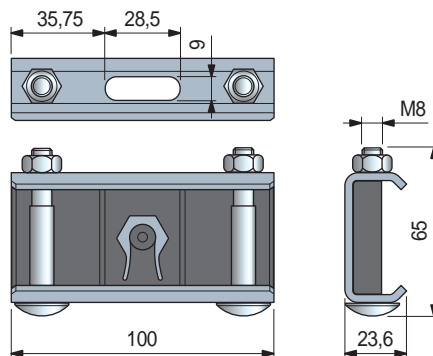
Largo mm	Code	Material de los rodillos	Code
3050	649413	Acetática POM (blanco)	644673

- Material: Acero inoxidable austenítico.
- Peso: 1,21 Kg/m.
- Confección: 1 barra.

Part. S0794



■ Terminal Lateral



Cuerpo Metálico	Code	Peso kg/m
Acero inoxidable ferrítico	625363	0,28

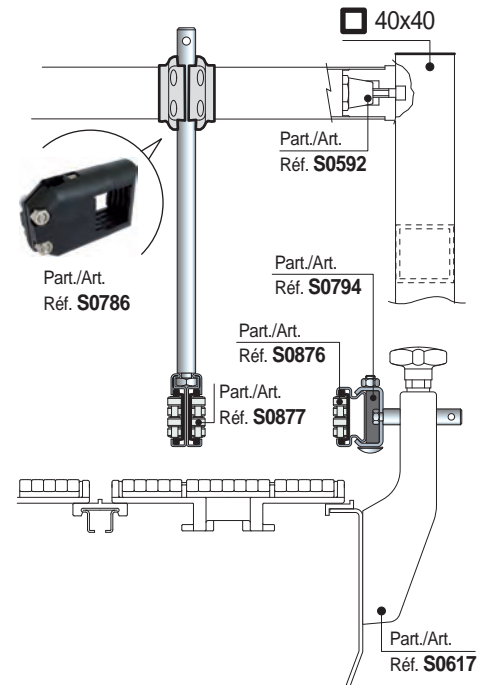
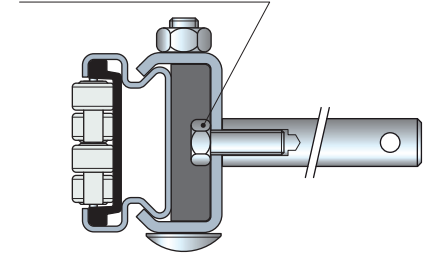
- Material de inserción de plástico: POM (Negro).
- Tornillería: Acero inoxidable.
- Confección: 12 piezas.

• Características Part. S0876

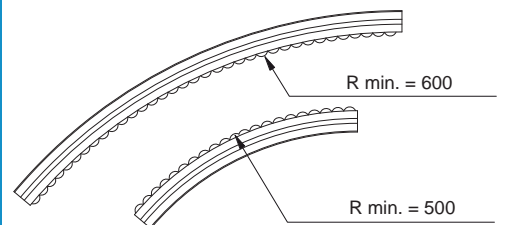
- Estructura autoportante.
- Perfil metálico de Acero inoxidable austenítico.
- Fácil y veloz instalación con tornillería estándar.
- Utilizable tanto en rectilíneo como en curva.

• Montaje Part. S0876

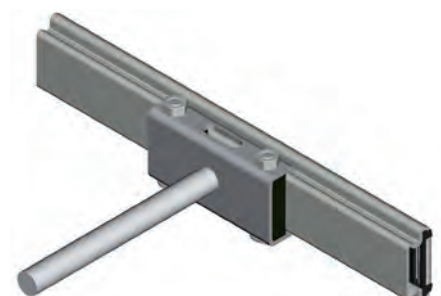
Tornillo M10



• Radio min. de curvatura Part. S0876



• Instalación



● Best Seller

● Standard

● A petición: cantidad mínima requerida. Consulte a nuestro Customer Service para conocer la disponibilidad.

Código para pedido = Part. + Code