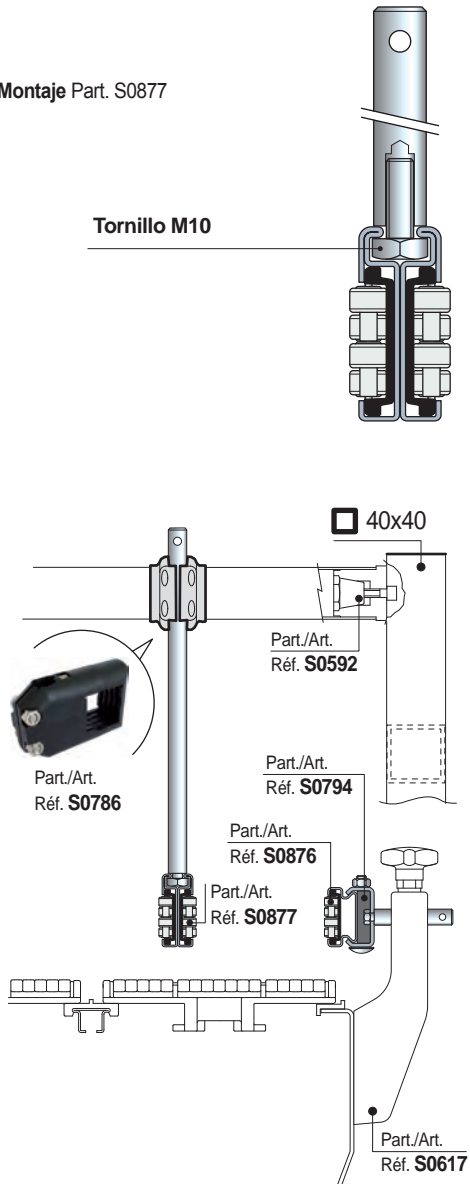


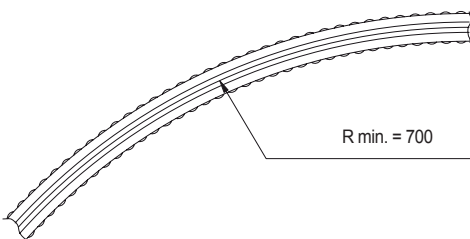
### • Características Part. S0877

- Estructura autoportante.
- Perfil metálico de Acero inoxidable austenítico.
- Fácil y veloz instalación con tornillería estándar.
- Utilizable tanto en rectilíneo como en curva.

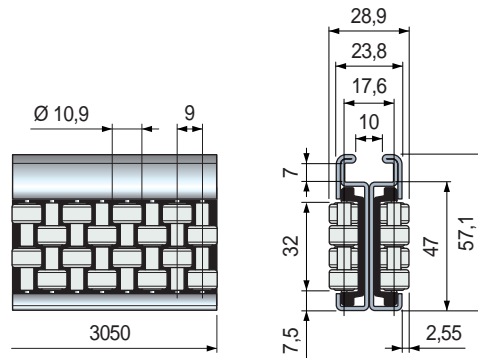
### • Montaje Part. S0877



### • Radio min. de curvatura Part. S0877



### ■ Guía central con rodillos



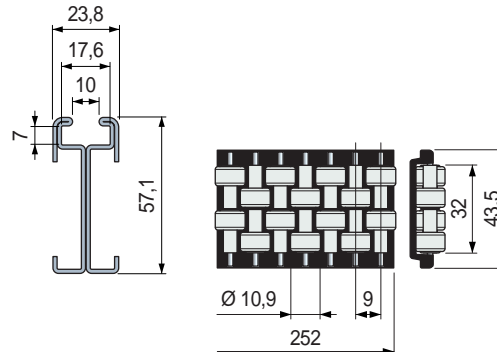
Material de los rodillos	Code	Peso kg/m
Acetálica POM (blanco)	649403	3,08

- Material: perfil metálico de Acero inoxidable austenítico, módulo de rodillos en POM acetal (negro), pernos porta rodillos de acero inoxidable.
- Estado de suministro: barras de 3,05 metros.
- Confección: 2 barras.

La guía se entrega también con los componentes separados.

#### Perfil metálico

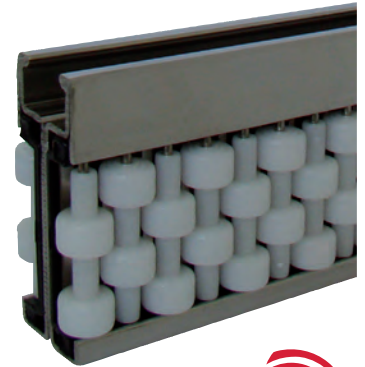
#### Módulo de rodillos



Largo mm	Code	Material de los rodillos	Code
3050	649433	Acetálica POM (blanco)	644673

- Material: Acero inoxidable austenítico.
- Peso: 2,35 Kg/m.
- Confección: 1 barra.

Part. S0877



● Best Seller

● Standard

● A petición: cantidad mínima requerida. Consulte a nuestro Customer Service para conocer la disponibilidad.

Código para pedido = Part. + Code