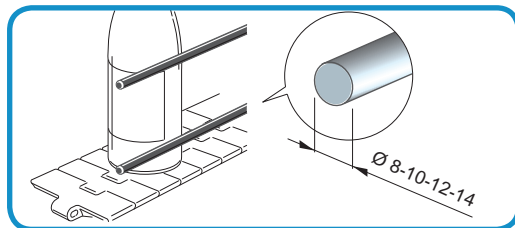


Mordazas Porta - Guías para

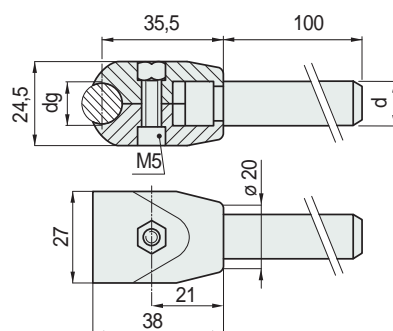
- Barra de acero con sección redonda



Part. S0082P



Mordaza porta-guías



Ø perno d mm	Ø redondo dg mm	Code	Peso kg
12	10	6827820	0,12
	12	6184910	
	14	6185010	
14	10	6827920	0,15
	12	6185110	
	14	6185210	

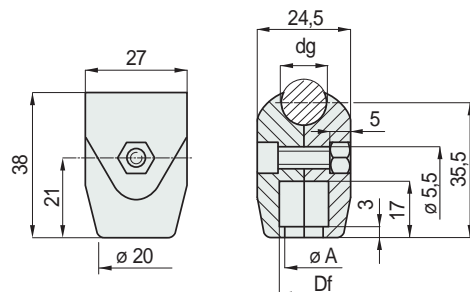
- Material: mordaza de poliamida reforzada PA FV (negra). Perno de acero inoxidable austenítico. Tornillo de fijación de acero inoxidable austenítico, tuerca de fijación de latón níquelado.
- Confección: 50 piezas.

Part. S0082

Part. S0082B



Mordaza porta-guías

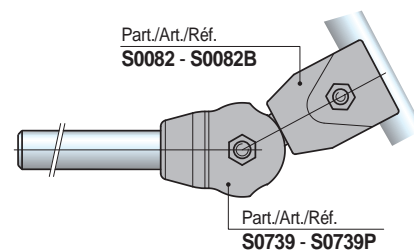


Impiego	Ø redondo dg mm	Code	Ø agujero Df mm	Ø A mm	Peso kg
Sin tornillo de fijación					
para pernos ø12	10	S0082682742	12	10	0,01
	12	S008266861			
	14	S008266871			
para pernos ø14	10	S0082682752	13,5	11,5	
	12	S008250930			
	14	S008250940			
Con tornillo de fijación					
para pernos ø12	10	S0082B6827620	12	10	0,01
	12	S0082B6683800			
	14	S0082B6684800			
para pernos ø14	10	S0082B6827720	13,5	11,5	
	12	S0082B6072510			
	14	S0082B6072610			

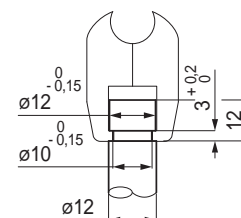
- Material: mordaza de poliamida reforzada PA FV (negra). Tornillo de fijación de acero inoxidable austenítico, tuerca de fijación de latón níquelado.
- Confección: 100 piezas.
- Accesorios: junta articulada Part. S0739 - S0739P.

Junta articulada Part. S0739 - S0739P

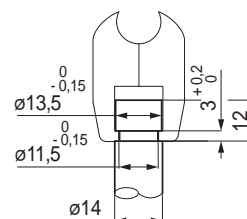
Se utiliza en los transportadores con (cambio de formato). Permiten una fácil regulación de las guías-producto en los tramos en curva. Ver Pág. S112.



- Dimensiones perno para Part. S0082 - S0082B Perno Ø 12 mm



Perno Ø 14 mm



Best Seller

Standard

A petición: cantidad mínima requerida. Consulte a nuestro Customer Service para conocer la disponibilidad.

Código para pedido = Part. + Code