

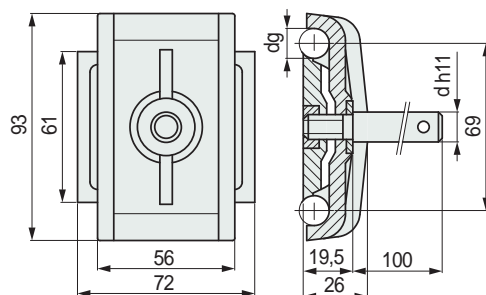
Mordazas Porta - Guías

para barra de acero con sección redonda

Part. S0071



Mordaza porta-guías (doble)



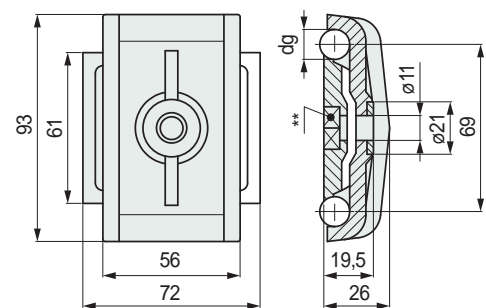
Ø perno d mm	Ø redondo dg mm	Code	Peso kg
12	10	677252	0,20
	12	50960	
14	10	677262	0,22
	12	50970	
16	10	677272	0,26
	12	50980	

- Material: mordaza de poliamida reforzada PA FV (negra).
Perno de acero inoxidable austenítico.
Arandela de refuerzo de acero inoxidable austenítico.
Tuerca de ajuste de latón niquelado.
- Confección: 50 piezas.

Part. S0070



Mordaza porta-guías (doble)



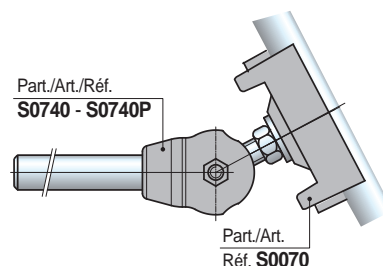
** = Sede tuerca M10
UNI 5588

Ø perno d mm	Code	kg
10	677242	0,09
12	50950	

- Material: mordaza de poliamida reforzada PA FV (negra).
Arandela de refuerzo de acero inoxidable austenítico.
- Estado de suministro: suministrado sin tuerca de ajuste.
- Confección: 50 piezas.
- Accesorios: junta articulada Part. S0740 - S0740P.

Junta articulada Part. S0740 - S0740P

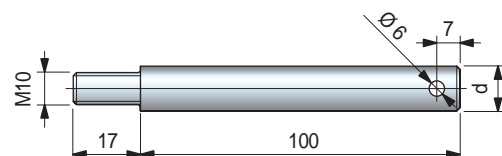
Se utiliza en los transportadores con (cambio de formato).
Permiten una fácil regulación de las guías-producto en los tramos en curva.
Ver Pág. S112.



Part. S00000



Perno del Part. S0070



Ø perno d mm	Code	Peso kg
12	65794	0,11
14	66004	0,14
16	66654	0,18

- Material: acero inoxidable austenítico.
- Confección: 50 piezas.

Best Seller

Standard

A petición: cantidad mínima requerida.
Consulte a nuestro Customer Service
para conocer la disponibilidad.

Código para pedido = Part. + Code