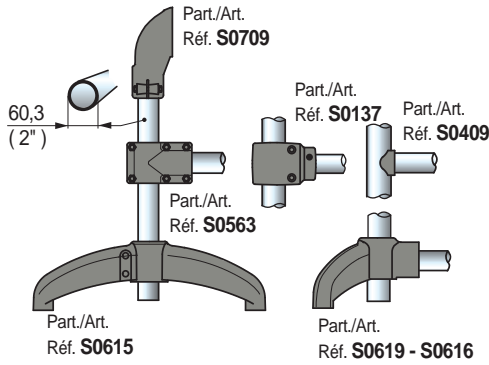
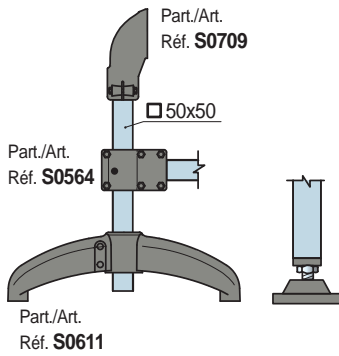


Cabezales de Instalación Lateral

• Montaje Part. S0709 con tubos redondos de Ø 60,3 mm (2").

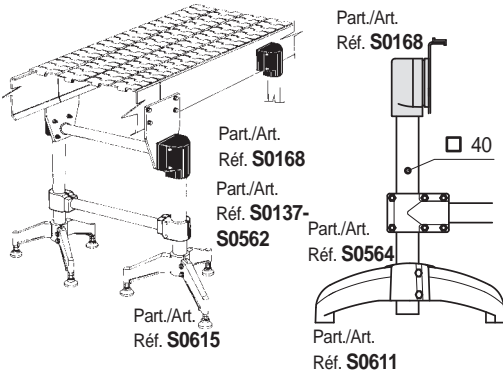


• Montaje Part. S0709 (con tubos cuadrados 50 x 50 mm).

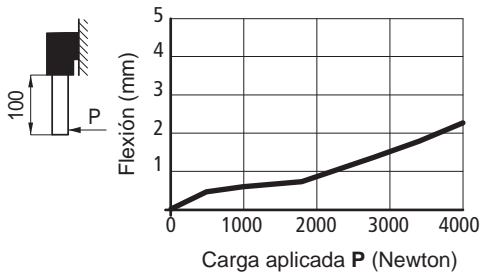


• Montaje del Part. S0168 (con tubos cuadrados)

• Montaje del Part. S0168 (con tubos redondos)

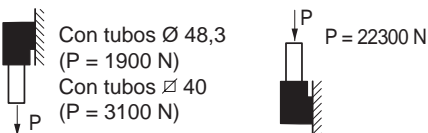


• Resistencia a la flexión del Part. S0168



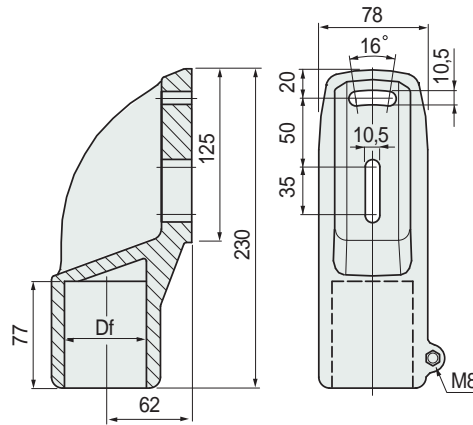
• Carga de deslizamiento

• Carga de rotura



Pruebas realizadas con par de apriete: 2 Kgm

■ Cabezal de instalación lateral



Dimensiones tubo mm	Ø orificio Df mm	Code
Ø 60,3 (2'')	Ø 60,3	685322
∇ 50 x 50	∇ 50	685332

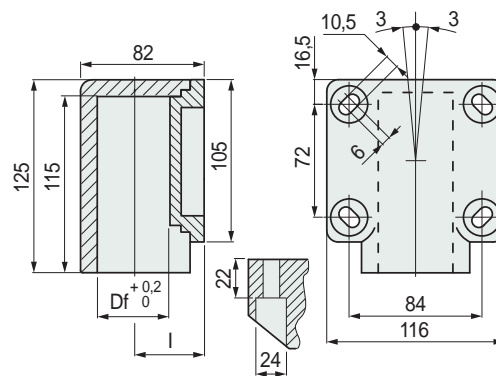
- Material: poliamida reforzada PA FV (negra).
- Tornillería de acero inoxidable austenítico.
- Peso: 0,75 Kg.
- Par máx. de apriete aconsejado: 2 Kgm.
- Confección: 12 piezas.

Part. S0709



Para tubos redondos y cuadrados

■ Cabezal de instalación lateral



Dimensiones tubo mm	Ø orificio Df mm	l mm	Code
Ø 48,3 (1 1/2'')	Ø 48,3	46	50451
∇ 40 x 40	∇ 40	50	611672

- Material: poliamida reforzada PA FV (negra).
- Peso: 0,42 Kg.
- Par máx. de apriete aconsejado: 2,5 Kgm.
- Confección: 8 piezas.

Part. S0168



Para tubos redondos y cuadrados

● Best Seller

● Standard

● A petición: cantidad mínima requerida. Consulte a nuestro Customer Service para conocer la disponibilidad.

Código para pedido = Part. + Code