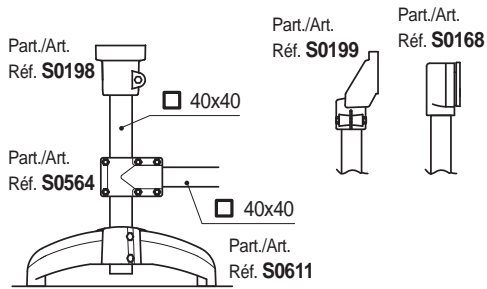
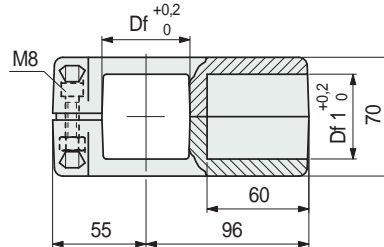
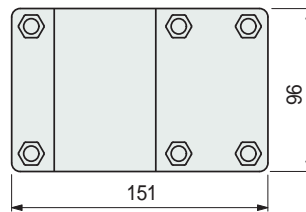


• Montaje del Part. S0564

Ejemplo de montaje con tubos verticales \square 40 mm



■ Juntas de Conexión



Dimensiones tubo mm	Orificio Df mm	Orificio Df1 mm	Code
\square 38 x 38	\square 38	\square 38	698531
\square 40 x 40	\square 40	\square 40	698541
\square 45 x 45	\square 45	\square 45	607112
\square 50 x 50	\square 50	\square 50	698551

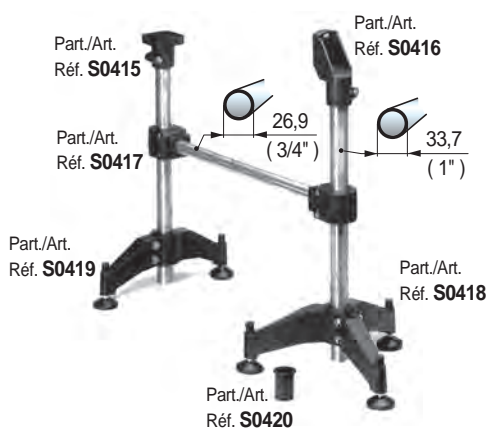
- Material: junta de poliamida reforzada PA FV (negra). Tornillos de acero inoxidable austenítico, tuercas de latón niquelado.
- Peso: 0,5 Kg.
- Par máx. de apriete aconsejado: 1,5 Kgm.
- Confección: 8 piezas.

Part. S0564

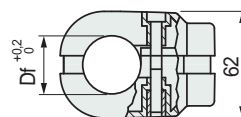
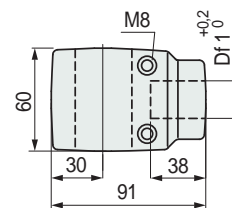


Para tubos cuadrados

• Montaje del Part. S0417



■ Juntas de Conexión



Dimensiones tubo vertical mm	Dimensiones tubo horizontal mm	\varnothing foro Df mm	\varnothing foro Df1 mm	Code
\varnothing 33,7 (1")	\varnothing 26,9 (3/4")	33,7	26,9	69368

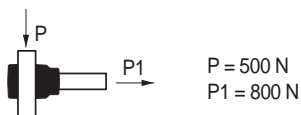
- Material: junta de poliamida reforzada PA FV (negra). Tornillos de acero inoxidable austenítico, casquillos de ajuste de latón niquelado.
- Peso: 0,21 Kg.
- Par máx. de apriete aconsejado: 2 Kgm.
- Confección: 24 piezas.

Part. S0417



Para tubos redondos

• Carga de deslizamiento



Pruebas realizadas con par de apriete: 2 Kgm

● Best Seller

● Standard

● A petición: cantidad mínima requerida. Consulte a nuestro Customer Service para conocer la disponibilidad.

Código para pedido = Part. + Code