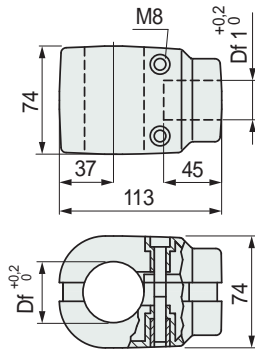


Part. S0454



Para tubos redondos



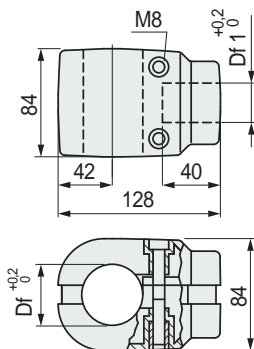
Dimensiones tubo vertical mm	Dimensiones tubo horizontal mm	Ø foro Df mm	Ø foro Df1 mm	Code
Ø 42,4 (1 1/4")	Ø 33,7 (1")	42,4	33,7	69378

- Material: junta de poliamida reforzada PA FV (negra). Tornillos de acero inoxidable austenítico, casquillos de ajuste de latón niquelado.
- Peso: 0,36 Kg.
- Par máx. de apriete aconsejado: 2 Kgm.
- Confección: 12 piezas.

Part. S0137



Para tubos redondos



Dimensiones tubo vertical mm	Dimensiones tubo horizontal mm	Ø foro Df mm	Ø foro Df1 mm	Code
Ø 48,3 (1 1/2")	Ø 42,4 (1 1/4")	48,3	42,4	66813
Ø 60,3 (2")	Ø 42,4 (1 1/4")	60,3	42,4	65020

- Material: junta de poliamida reforzada PA FV (negra). Tornillos de acero inoxidable austenítico, casquillos de ajuste de latón niquelado.
- Peso: 0,44 Kg.
- Par máx. de apriete aconsejado: 1 Kgm.
- Confección: 8 piezas.

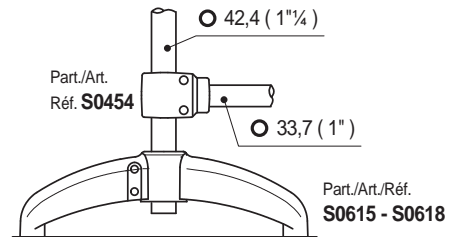
- Best Seller
- Standard
- A petición: cantidad mínima requerida. Consulte a nuestro Customer Service para conocer la disponibilidad.

Código para pedido = Part. + Code

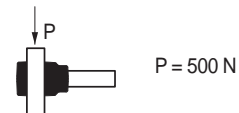
Juntas de Conexion

• Montaje del Part. S0454

Ejemplo de montaje con tubos verticales de Ø 42,4 mm



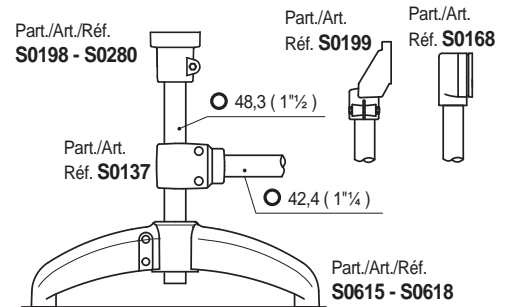
• Carga de deslizamiento



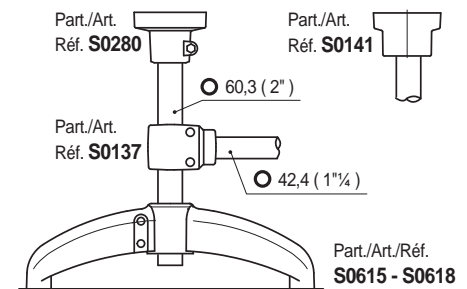
Pruebas realizadas con par de apriete: 2 Kgm

• Montaje Part. S0137

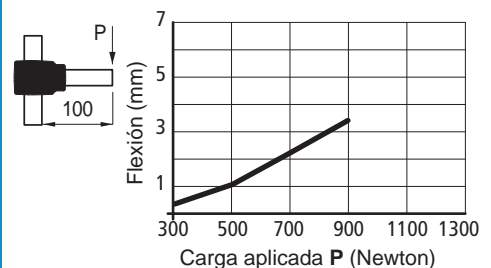
Ejemplo de montaje con tubos verticales de Ø 48,3 mm



Ejemplo de montaje con tubos verticales de Ø 60,3 mm



• Resistencia a la flexión



• Carga de deslizamiento



Pruebas realizadas con par de apriete: 1 Kgm