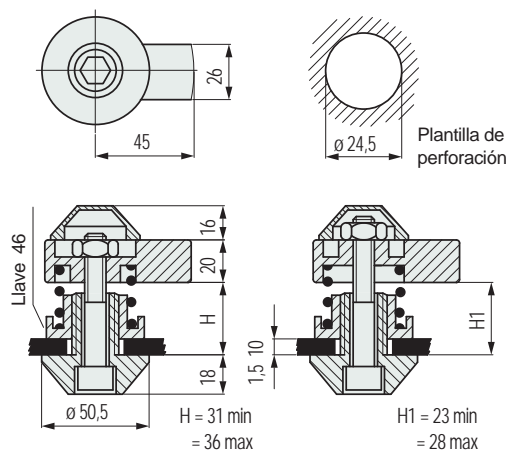


Part. S0272



■ Mordaza universal porta fotocélulas y reflectores



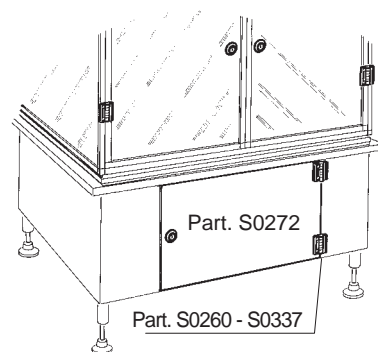
Esquema de montaje 1

Esquema de montaje 2

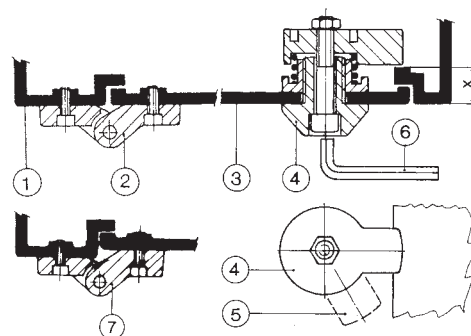
Code	Peso kg
66771	0,2

- Material: cuerpo en poliamida reforzada PA FV (negra), tornillería y muelle en acero inoxidable austenítico.
- Uso: cierre de puertas de las máquinas (lavadoras, embotelladora, etc.)
- Confección: 10 piezas.
- Puesta en marcha con llave allen de 10.
- Giro llave: 360° derecha o izquierda.
- Instrucciones de montaje:
Montar la cerradura según esquema de montaje 1, cuando la dimensión X (Fig. 1) esta entre 31 ÷ 36 mm. Cuando X (Fig.1) esta entre 23 ÷ 28 mm, seguir el esquema de montaje 2.

• Montaje del Part. S0272



• Fig. 1



- 1 - Estructura máquina.
- 2 - Bisagra Part. S0260 - S0337.
- 3 - Puerta.
- 4 - Cerradura Part. S0272 (en posición cerrado).
- 5 - Cerradura Part. S0272 (en posición abierto).
- 6 - Llave cerradura (allen 10).
- 7 - Bisagra Part. S0260 (con superficies de fijación desalineadas).

● Best Seller

● Standard

● A petición: cantidad mínima requerida. Consulte a nuestro Customer Service para conocer la disponibilidad.

Código para pedido = Part. + Code