

# CADENA TABLETOP DRY RUN SERIE 60 DE REXNORD®

Regal Rexnord se compromete a permitir a nuestros clientes funcionar en seco y reducir el consumo de agua. Con la cadena TableTop Dry Run Serie 60, Rexnord® ofrece una gama completa de soluciones para este tipo de funcionamiento.

## LA SOSTENIBILIDAD SE UNE A METAL TABLETOP

Regal Rexnord ha dedicado años de investigación y desarrollo para aportar las ventajas del funcionamiento en seco a nuestra cartera de Rexnord® Metal TableTop, lo que ha dado como resultado la cadena Dry Run Serie 60 en ejecuciones de 7,5 y 3,25 pulgadas de ancho. Mediante el desarrollo de un casquillo de plástico especial y un sistema de retención del pasador, la cadena Rexnord® Dry Run Serie 60 ya no requiere lubricación y evita el desgaste excesivo entre la bisagra y el pasador.

## SIN COSTES POR INTERCAMBIO

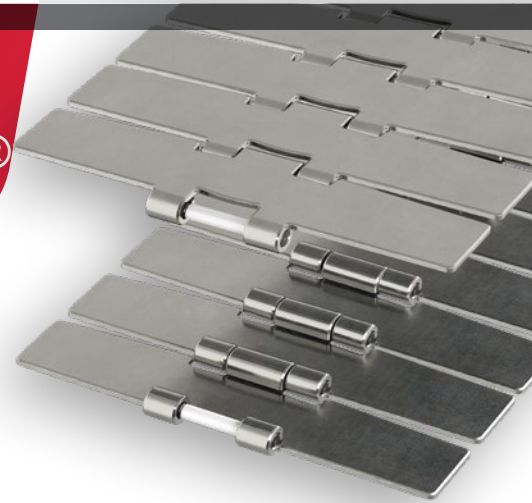
La cadena Dry Run Serie 60 de Rexnord® ofrece una solución con las mismas dimensiones que la versión anterior. Lo que significa que se necesitan cambios mínimos en la línea para que empiece a funcionar en seco. Instalar y convertir su línea es tan sencillo como sustituir su antigua cadena por la cadena TableTop Dry Run Serie 60 de Rexnord® y, a continuación, simplemente desconectar el sistema de lubricación.

## REDUCE EL COSTE TOTAL Y MEJORA LA SEGURIDAD

Una vez instalada la cadena TableTop Dry Run Serie 60 de Rexnord®, se elimina el uso de agua y de lubricantes costosos. De esta manera, los operarios disfrutan de un entorno seguro y sin resbalones.

## DISEÑADO A LA MEDIDA DE SUS NECESIDADES

Regal Rexnord ofrece una gama completa de materiales de curva para garantizar que se obtenga el mejor rendimiento de la línea de producción con el funcionamiento en seco. Para más información, póngase en contacto con el departamento de Ingeniería para asegurar el mejor rendimiento de su transportador.



## INDUSTRIA CLAVE

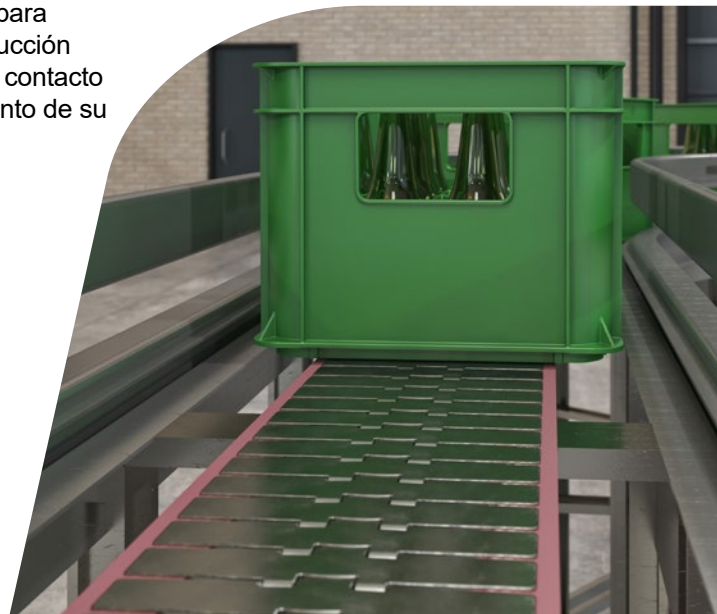
- Bebidas

## APLICACIONES CLAVE

- Línea de llenado de bebidas
- Transporte de cajas

## ESPECIFICACIONES

- Paso: 1.5 in (3,81 cm.)
- Altura: 1.18 in +/- 0.003 in (3 mm. +/- 0,1 mm.)



# CADENA TABLETOP DRY RUN SERIE 60 DE REXNORD®

## Especificaciones Dry Run Serie 60 de Rexnord®

	Chain Type	Code Number	Temperature Range				Working Load		Approximate Weight		Backflex Radius		
			Fahrenheit		Celsius								
			min	max	min	max	lbs/ft	N/m	lbs/ft <sup>2</sup>	Kg/m <sup>2</sup>	inch	mm	
			dry	dry	dry	dry							
Heavy Duty Hinge	DR60M75M	10811738	-40 °F	176	-40 °C	80 °C	1574	7000	3,37	5,03	3,94	100	7,5 inch
	DR60S75M	10835549	-40 °F	176	-40 °C	80 °C	1574	7000	3,42	5,10	5,91	150	
Standard Hinge	DR60M72M	10854610	-40 °F	176	-40 °C	80 °C	1349	6000	3,08	4,59	3,94	100	3,25 inch
	DR60S72M	10854609	-40 °F	176	-40 °C	80 °C	1349	6000	3,34	4,99	5,91	150	
	DR60M31M	10829859	-40 °F	176	-40 °C	80 °C	1349	6000	1,17	2,50	3,94	100	
	DR60S31M	10838568	-40 °F	176	-40 °C	80 °C	1349	6000	1,17	2,50	5,91	150	
RubberTop	DR60M75RM	10847610	-40 °F	176	-40 °C	80 °C	1574	7000	3,45	5,14	3,94	100	7,5 inch
	DR60S75RM	10847607	-40 °F	176	-40 °C	80 °C	1574	7000	3,50	5,21	5,91	150	
	DR60M31RM	10847612	-40 °F	176	-40 °C	80 °C	1349	6000	1,71	2,54	3,94	100	3,25 inch
	DR60S31R	10847609	-40 °F	176	-40 °C	80 °C	1349	6000	1,71	2,55	2,95	75	

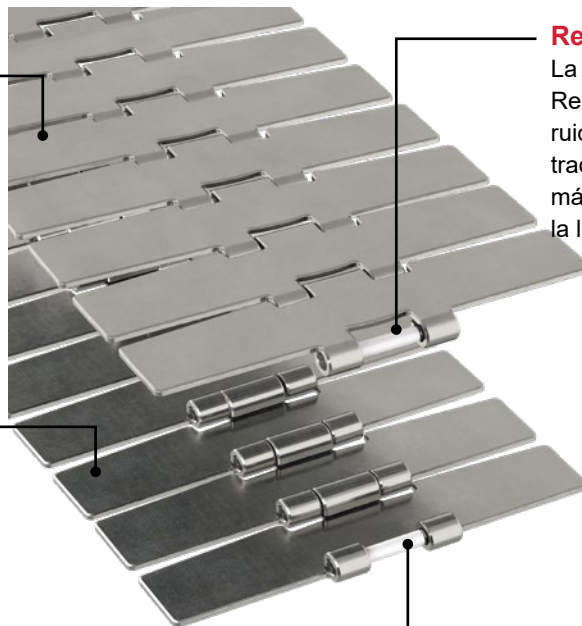
## LA SOSTENIBILIDAD EN METAL TABLETOP

### Seguridad

La eliminación de lubricantes mantiene el suelo limpio y ayuda a conseguir un entorno de trabajo seguro.

### Reducción del consumo de agua

Gracias a los transportadores de cadena TableTop Dry Run Serie 60 se ahorran hasta 9 millones de litros de agua al año.



### Reducción ruido

La serie Dry Run Serie 60 de Rexnord® reduce los niveles de ruido a la mitad, lo que se traduce en un entorno de trabajo más seguro para el personal de la línea.

### Mayor higiene

Sin lubricación, los transportadores son menos sensibles a desarrollar moho.



Motion Control Solutions  
Regal Rexnord



¿Alguna pregunta?

Contacta con MCT: +34 963 311 107  
mct@mct-es.com

Regal Rexnord™