



Cadenas Rexnord Serie PSX[®]

MATERIAL DE LA SERIE PLATINUM X (PSX)



Rexnord FlatTop desarrolla continuamente soluciones innovadoras de cadenas y componentes de transportadores para satisfacer la creciente demanda de rendimiento de las líneas de llenado de alta velocidad en las industrias alimentaria y de bebidas.

MATERIAL DE LA SERIE PLATINUM X (PSX)

Rexnord desarrolló el material LF (baja fricción) en la década de 1970 para dar respuesta a los problemas de transporte a "alta velocidad". En la década de 1990, las velocidades de línea casi se duplicaron y se introdujo nuestro material HP[™] (alto rendimiento). Con el paso del tiempo, las velocidades de los transportadores siguen aumentando con preocupaciones en materia de sostenibilidad orientadas a mejorar la seguridad, la productividad, el consumo y la reducción de agua y el ahorro de energía. El nuevo material PSX[®] responde a estas necesidades y contribuirá a establecer un estándar de transportador sostenible para el futuro.

ÁMBITOS DE APLICACIÓN

El material PSX se ha desarrollado para el transporte a alta velocidad de botellas de vidrio, botellas PET y latas en condiciones en las que la lubricación externa es mínima o inexistente. Las cadenas Rexnord MatTop y TableTop de PSX[®] ofrecen una larga vida útil con mínima formación de polvo en aplicaciones de funcionamiento en seco.

Cadenas TableTop y MatTop Serie PSX[®]

TableTop[®] Chain (Straight-Running)

- 820/831
- 1000 Series
- SHP325/84

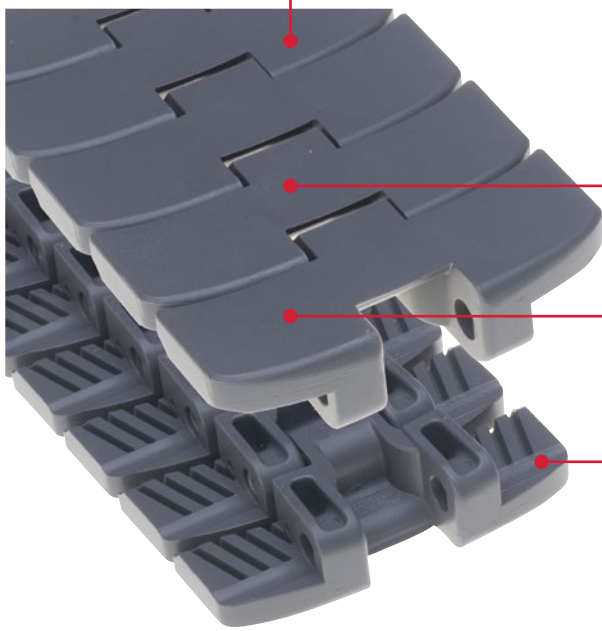
TableTop Chains (Side-Flexing)

- 879/880/882 TAB
- 7700 Series
- RHMP Magnetflex[®]
- 8500 Series
- FGM 1050 Magnetflex
- FTM 1060/1055 Magnetflex

MatTop[®] Chains

- 1000 Series
- SHP325/84
- 1005 Series
- TableTop Chains (Side-Flexing)
- 1500 Series
- 879/880/882 TAB
- 7700 Series
- RHMP Magnetflex
- 8500 Series 1505 Series





Características principales

- Alta resistencia
- Baja fricción constante
- Polvo mínimo
- Larga vida útil

Ejecuciones TableTop y MatTop

- Serie TableTop múltiple
- Serie MatTop múltiple

Coefficiente de baja fricción

- El material PSX® ofrece un coeficiente de baja fricción constante con latas de vidrio, PET y aluminio

Minimiza el polvo

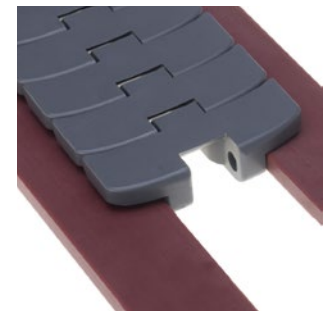
- Minimiza los fenómenos de polvo típicos del transporte en seco

Múltiples aplicaciones

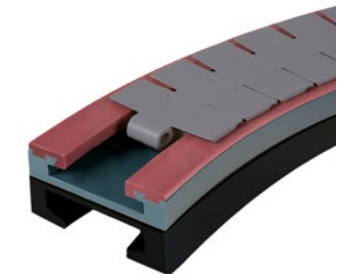
- Transporte de latas de aluminio y acero
- Manipulación de botellas de vidrio
- Transporte de botellas PET



PSX FTM1060 K330 TableTop Chain



PSX FTM1060 K330 TableTop Chain in combination with ULF wearstrips

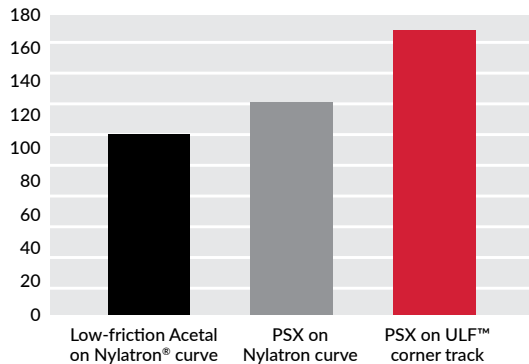


PSX Chain on a TAB X Corner Track with ULF Wearstrips



ULF Wearstrip (Part S0362)

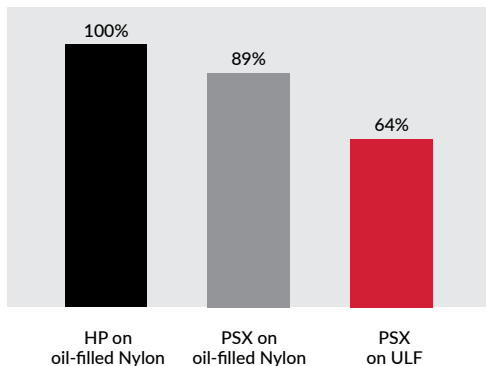
ÍNDICE PV (PRESIÓN VELOCIDAD)



Condiciones de la prueba

- Temperatura ambiente
- Duración de la prueba: 1.000.000 ciclos
- Velocidad: 82/min
- Carga angular: 57kg
- Funcionamiento en seco

TENDENCIA DE CARGA DEL EJE



Condiciones de la prueba

- Temperatura ambiente
- Duración de la prueba: 1000horas
- Velocidad: 82/min
- Carga máxima: 13.6kg
- Funcionamiento en seco



¿Alguna pregunta?

Contacta con MCT: +34 963 311 107
mct@mct-es.com



OUR INNOVATION MOVES